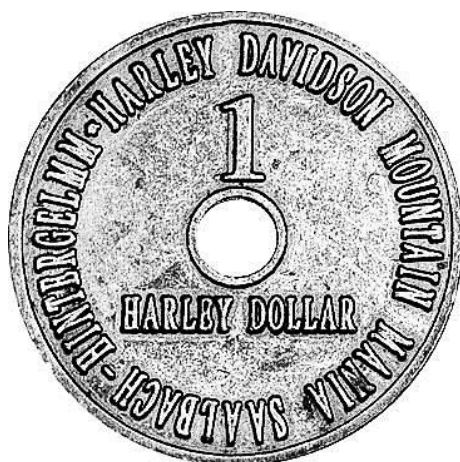


# »WERT«MARKENFORUM

*Mitteilungsblatt für den Wertmarkensammler*

*Jahrgang 19 – Ausgabe 3+4*

*Mai/Juli 2013*



## »Wert«markenforum

Erscheint fünfmal jährlich  
(Januar, März, Mai, September, November)

### Abonnements

#### Einzelpreis

€uro **3,50**

#### Jahresabonnement Deutschland

€uro **14,80** einschließlich Versandkosten

#### Jahresabonnement Europa & Übersee

€uro **21,30** einschließlich Versandkosten

#### Jahresabonnement

Deutschland, Europa, Übersee

Gesamtlieferung der Ausgaben 1-5 im  
November einschließlich Versandkosten;  
zusätzliche Lieferung per eMail als pdf-  
Datei in den Ausgabeperioden

€uro **14,80**

#### Jahresabonnement

Deutschland, Europa, Übersee

(per eMail als pdf-Datei)

€uro **5,00**

### Redaktion & Vertrieb

Werner Helmut Stahl

Saalburgstraße 74

D-61381 Friedrichsdorf

Telefon: 06172/72993

eMail: wertmarkenforum@t-online.de

Günter Fritz, Köln

eMail: nc-fritzgu4@netcologne.de

Heinrich Lehne, Frankfurt am Main

eMail: hehe.lehne@t-online.de

### Bankverbindungen

#### Frankfurter Volksbank eG

Friedrichsdorf

Konto-Nr.: 6000 78 26 27

(Bankleitzahl: 501 900 00)

BIC: FFVBDEFF

IBAN: DE75 5019 0000 6000 7826 27

#### Deutsche Postbank AG

Frankfurt am Main

Konto-Nr.: 19 42 31 601

(Bankleitzahl: 500 100 60)

BIC: PBNKDEFF

IBAN: DE12 5001 0060 0194 2316 01

## INHALT

### AKTUELLES

#### *Informationen; Hinweise & Meinungen*

Apothekentaler ■ Portokosten ■ Markenangebot ..... 1

### „EDIERTE & UNEDIERTE MARKEN“

#### *Auflösungen, Berichtigungen und Ergänzungen*

Ortszuweisungen Menzel-Katalog ..... 2

### BERICHTE

Made in Germany ..... 2

### UNEDIERTE MARKEN

#### *MIT ZUWEISUNG*

**Anröchte:** Freibad ■ **Breitenbach am Herzberg:** THEATER  
GRUPPE ..... 3

**Burghausen:** Werbering ■ **Dortmund-Asseln:** Freizeitfußball ■  
**Düsseldorf-Unterrath:** Kirmes-Taler ■ **Frankfurt:** Friedberger  
Warte ■ **Frankfurt-Niederrad:** JAKOB ANTON ..... 4

**Freising:** Städtisches Gaswerk Freising ■ **Friedrichshafen:**  
Seehasenfest ■ **Geislingen an der Steige:** spirit of spidem ■  
**Guben:** ELEKTRISCHE ..... 5

**Gudensberg-Dissel:** Rössel ■ **Illingen-Schützungen:**  
Milchverwertung ■ **Lauf an der Pegnitz:** Kunigundenberg ■  
**Leipzig:** HB O.G.Sp ■ **Maintal:** Fortis Nova ..... 6

**Mönchengladbach:** HEBO ■ **München:** BMW ■ BRAUKUNST  
LIVE FESTIVAL ■ ALLIANZ ■ **Oberursel:** CARL JAMIN ..... 7

**Plettenberg-Ohle:** VAB ■ **Seligenstadt:** VEREINIGTE  
BRAUEREIEN ■ **Sulingen:** Hallenbad ■ **Stuttgart:** List & Scholz ■  
**ÖSTERREICH:** Dornbirn: Gazelle ..... 8

**Imst:** HOTEL POST ■ **Innsbruck:** DISCOCLUB NIGHT FEVER ■  
**Kaprun:** GLETSCHERBAHNEN KAPRUN ■ **Linz-Kleinmünchen:**  
ALLG. SPARKASSE IN LINZ ■ **Linz:** WIEGE-MÜNZE ■ **Ried im**  
**Innkreis:** WILFINGSEDER ..... 9

**Saalbach-Hinterglemm:** HARLEY DAVIDSON ■ **Seitenstetten:**  
Andre moden ■ **Wels:** Hotel Greif ■ F.d.W. ■ ECO ■ **Wien:**  
FASSEL ..... 10

**Wiener-Neudorf:** SEMPERIT ■ **SCHWEIZ:** Düringen: ESCOR ■  
**Hochdorf:** Mode stutz ■ **Küssnacht:** Wollen-Keller ■ **Zofingen:**  
Historischer Markt ..... 11

**Zürich:** Reisetaler ■ **TSCHECHISCHE REPUBLIK:** Prag: ZUM  
BLAUEN LÖWEN ■ H. LERCH ■ **BLICK ÜBER**  
**SPRACHGRENZEN:** Menorca ..... 12

#### *OHNE ZUWEISUNG*

Apfelbaum ■ Gg. Leipol ■ A&K ■ W Sch ■ FR. BEYERL ..... 13  
Bernh. Beckmann ■ C. SCHUMACHER ■ 2.Sch.Kp ■ CARL  
BECK ■ AZ ■ VSA ..... 14

### ANHANG

**Adress- und Werbemarken (Fortsetzung)** ..... 14

**Neuheiten Dienst (Fortsetzung)** ..... 15

### EINLEGER

**Fortführung des Kataloges „Deutschsprachige Notmünzen  
und Geldersatzmarken im In- und Ausland 1840 bis 2002“ von  
Peter Menzel**



Werner Helmut Stahl  
**MARKEN & ZEICHEN**  
des 14. bis 19. Jahrhunderts

- Der einzige verfügbare deutschsprachige Sammlerkatalog dieses Zeitraumes
- Über 1.000 Marken aus Deutschland und den angrenzenden Ländern
- Alle Marken und Zeichen sind genau beschrieben und nach Typen abgebildet
- Soweit verfügbar, wurde die gesamte einschlägige Literatur zitiert sowie Textpassagen übernommen und kommentiert

1. Auflage 2012, 524 Seiten,  
Format 15 x 21 cm, Hardcover  
ISBN 978-3-89282-053-6

**EUR 36.00**

GIG-Gesellschaft für Internationale Geldgeschichte  
Gemeinnützige Forschungsgesellschaft e.V., Frankfurt am Main

Historisches Museum Frankfurt am Main

GIG-Geschäftsstelle  
Fürstengrunder Straße 95  
D-64732 Bad König/Odw.  
Ruf (06063) 5778936 oder  
0162-7441001  
Fax (06063) 5778937  
[www.gig-geldgeschichte.de](http://www.gig-geldgeschichte.de)  
E-Mail [gig@gig-geldgeschichte.de](mailto:gig@gig-geldgeschichte.de)

# »WERT«MARKENFORUM

JAHRGANG 19 – AUSGABE 3+4

MAI/JULI 2013

## AKTUELLES

Informationen, Hinweise und Meinungen

### Apothekentaler

Abonnenten steht die XVI. ergänzte Sonderausgabe „Apothekentaler“ des WMF von 2006 in zwei Ausfertigungen zur Verfügung: 1. Druckausgabe auf CD - 3 € einschließlich Porto; 2. als PDF-Datei per Email - kostenlos (Voraussetzung: Sie können eine Datei in der Größe von 51 MB empfangen).

### Portokosten

Seit 1. Januar 2013 gilt folgende Gebührenordnung der Deutschen Post:

„Die Deutsche Post hat sich dazu entschlossen, das Produktportfolio zu vereinfachen und zukünftig nur noch die stark nachgefragten Produkte anzubieten. Daher werden zum 01.01.2013 die sehr wenig genutzten Produkte Büchersendung Standard und Kompakt eingestellt und in das weiterhin bestehende Produktangebot überführt.“ Dies bedeutet für die Inlandsbezieher von einem Exemplar je Aussendung bei fünfmaliger Versendung im Jahr Mehrkosten von 2,00 € bzw. bei Mehrfachexemplaren in einer Sendung von 0,75 €.

Obwohl unser Budget dadurch stark eingeengt wird und somit kein Spielraum mehr vorhanden ist, um beispielsweise Portoauslagen für Bildsendungen oder andere Aufwendungen von Lesern, die uns Beiträge (honorarfrei) liefern zu ersetzen, möchten wir von einer Abonnementanhebung absehen. Die Portokosten (3,00 € je Sendung) „International“ haben sich nicht geändert.

### Markenangebot

Das derzeit umfangreichste Angebot von Wertmarken bietet die Fa. Strothotte in Gütersloh an. Es lohnt sich, den aktuellen Katalog anzufordern. Münzhandel + Verlag Beate Strothotte, Postfach 4236; Andreasweg 8, D-33276 Gütersloh; Telefon: 05241-78483, Fax: 05241-77031; eMail: muenzhandel.strothotte@t-online.de.

## „EDIERTE & UNEDIERTE MARKEN“

Auflösungen, Berichtigungen und Ergänzungen

### Nr. 4789 – 5/2006

Stellungnahme vom Fischertagsverein Memmingen e.V.

vom 1. 3. 2013: „... Die abgebildete Marke ist während der Festspielwoche 1983 als Zahlungsmittel benutzt worden. Der damalige Organisationsleiter Hermann Pfeifer ließ diese Münzen für den »Wallenstein-Sommer 1630 in Memmingen« prägen. Die Mitwirkenden der einzelnen Gruppen konnten diese erwerben und als Zahlungsmittel (neben DM) in den Lägern verwenden. Man wollte damit erreichen, dass die Gruppenmitglieder a) keine Geldbeträge mit sich führen müssen und b) wurden für Mitwirkende andere Preise verlangt. Zu welchem Wechselkurs der Batzen angeboten wurde, können wir Ihnen nicht mehr sagen. Dazu gibt es leider keine Unterlagen die dies belegen, denn es war ja kein offizielles Zahlungsmittel. Die Buchstaben wurden dem Monogramm Wallensteins nachempfunden, also Albrecht Wenzel Eusebius von Wallenstein. ... 2016 heißt es dann wieder »Wallenstein Memmingen 1630 die Bürger der Stadt spielen ihre Geschichte.«“  
Jiri Resl, Nürnberg.

### Nr. 7408 – 1/2013

Es handelt sich um die Tabak- und Cigarettenhandlung von Christian Ostberger, Nürnberg, Pfannenschmiedgasse 10. Nachweisbar von 1894 bis 1919. Im Jahre 1893 war er dort mit einer Tapezier- und Möbelhandlung gemeldet. Das Haus Pfannenschmiedgasse 10 hat er 1891 gekauft.

Bernd Schreiber, Nürnberg.

### Nr. 7419 - 1/2013

Eine 100%ige Zuordnung ist bei dieser Marke nicht möglich. Nach meiner Kenntnis handelt es sich um Johann (= Hans) Hufnagel, Wirt in Nürnberg, Adam Klein Str. 110 in der Gastwirtschaft „Zum König Maximilian“. Nachweisbar von 1935 bis 1941.

Bernd Schreiber, Nürnberg.

### Nr. 7432-7436 – 2/2013

Nach neueren Erkenntnissen dürfte es als sicher gelten, dass die Zuordnung nach Berlin-Grünau nicht zutrifft. Wie mit einer Bildpostkarte aus dem Jahr 1945 belegbar ist, gab es in Frohburg-Streitwald (Sachsen) eine Pension und Gaststätte „Jägerhaus“, die seinerzeit von W. Wiese betrieben wurde. Heutiger Inhaber ist die Familie Heilmann. Adresse: Kohrener Straße 28 inmitten eines alten Baumbestandes, der - wie die Postkarte anzeigt - auch 1945 schon bestand.



Waldenholungsstätte „Jägerhaus“  
Inh. Wilhelm Wiese – Tel. Froberg 104



Jiri Resl, Nürnberg.

### Nr. 7456 – 2/2013

Diese „Thormarke“ ist natürlich keine Torsperremarke wie die bekannten bis zur Aufhebung der Torsperre 1861, sondern eine 1972 verausgabte Werbemarke der 1955 gegründeten Firma ECA, die 1972 ihre Hauptverwaltung vom Neuer Wall 3 in das auf der Rückseite dieser Marke abgebildete Kontorhaus Barkhof, Spitaler Straße 11 verlegte., gelegen am Eingang der Spitalerstraße, abzweigend von der Mönckebergstraße. Die Thormarke nimmt Bezug auf das an dieser Stelle bis 1737 bestehende Spitaler Tor.

Spitaler Tor und Spitaler Straße führten zu dem dicht vor der Stadtmauer gelegenen Hospital St. Georg, wo im Mittelalter die Aussätzigen untergebracht wurden. Das kleinere Gebäude vor dem Barkhof ist die Bücherhalle mit dem davor befindlichen Bürgermeister-Mönckeberg-Brunnen, errichtet 1913-15 von Oberbaudirektor Fritz Schumacher und dem Bildhauer Georg Wrba. Die heutige Nutzung der denkmalgeschützten Bücherhalle als Filiale einer Fastfood-Kette wird als gänzlich unbefriedigend angesehen.

Karl Schulz, Rellingen.

### Ortszuweisungen Menzel-Katalog

von Jiri Resl, Nürnberg

### Menzel-Nr. 30400.1 + 30401.1

Grün & Bilfinger und Grün & Bilfinger A. G.: Mannheim. [http://www.albert-gieseler.de/dampf\\_de/firmen1/firmadet16627.shtml](http://www.albert-gieseler.de/dampf_de/firmen1/firmadet16627.shtml).

### Menzel-Nr. 30394.1

Grube Adelheid: Hüllhorst. [http://de.wikipedia.org/wiki/Grube\\_Ameise](http://de.wikipedia.org/wiki/Grube_Ameise).

### Menzel-Nr. 30214.1

Gemeinschaftslager Ochsenweg: Flensburg.

[http://vimu.info/files/animation/14\\_8\\_mm\\_lagerliste/Infos/Lagerliste.pdf](http://vimu.info/files/animation/14_8_mm_lagerliste/Infos/Lagerliste.pdf)

### Menzel-Nr. 30213.1

Gemeinschaftslager Hochbrücke: Kiel. <http://www.bunker-kiel.com/arbeitslager-luftschutz/hochbr%C3%BCcke/>.

### Menzel-Nr. 30196.1

Gebrüder Gastel 1875: Mainz. [http://www.drg-salonwagen.eu/salonwagen-lbwagen/sal-lb\\_abk\\_hs.html](http://www.drg-salonwagen.eu/salonwagen-lbwagen/sal-lb_abk_hs.html).

### Menzel-Nr. 30139.1

Gasthof Dinkelbauer DKB: Dinkelsbühl.

### Menzel-Nr. 30143.1

Gasthof Hellenstainer: Innsbruck. <http://www.ak-ansichtskarten.de/ak/89-Alte-Ansichtskarte/29404-Cafe-s-Gaststaetten-Hotels/4290414-AK-Innsbruck-Gasthof-Hellenstainer-Herrenzimmer-und-Roths-Zimmer>.

### Menzel-Nr. 28527.1

Aronheim & Cohn: Stettin. [http://www.veikkos-archiv.com/index.php?title=Aronheim\\_%26\\_Cohn\\_Stettin\\_W0333465](http://www.veikkos-archiv.com/index.php?title=Aronheim_%26_Cohn_Stettin_W0333465).

### Menzel-Nr. 28536.1

A. Runge & C°: Braunschweig. [http://digisrv-1.biblio.etc.tu-bs.de:8080/docportal/servlets/MCRFileNodeServlet/DocPortal\\_derivate\\_00007667/2225-9664.pdf;jsessionid=9B3F2EBF0EDF2EFBA7B5241185B1C375](http://digisrv-1.biblio.etc.tu-bs.de:8080/docportal/servlets/MCRFileNodeServlet/DocPortal_derivate_00007667/2225-9664.pdf;jsessionid=9B3F2EBF0EDF2EFBA7B5241185B1C375).

### Menzel-Nr. 28547.1

Achenbornschacht: Ruda in Oberschlesien. <http://oberschlesisches-erbe.de/forderschachtgebaude-aschenborn-in-rudaoberschlesien/>.

### Menzel-Nr. 28597.1+2

August Schneider Esterhazy = Keller: Leipzig. [http://de.wikipedia.org/wiki/Br%C3%BChl\\_\(Leipzig\)](http://de.wikipedia.org/wiki/Br%C3%BChl_(Leipzig)).

### Menzel-Nr. 30145.1

Gasthof Lucas, Hebewerk, Henrichenburg. [www.soelch-ansichtskarten.de](http://www.soelch-ansichtskarten.de).

## BERICHTE

### Made in Germany

Werner Helmut Stahl

Menzel nimmt auch in seinen Katalogen deutschsprachige Marken und Zeichen auf, die nicht, oder

nicht erkennbar, deutschen Ursprungs sind. So kennen wir eine Vielzahl von Marken, die beispielsweise von deutschstämmigen Aussiedlern, die in allen Ländern der Erde leben, Verwendung fanden. Aber ebenso Ausgaben, bei denen Textteile der deutschen Sprache verwendet wurden, ohne erkennbaren Hinweis darauf, ob der Verwender deutscher Abstammung ist. Bislang wenig bekannt blieben allerdings Ausgaben, die ausschließlich in der Landessprache ihres Einsatzbereiches gekennzeichnet wurden aber zusätzlich deutlich die deutsche Herkunft zeigen. Mit den beiden nachfolgenden Ausgaben aus Luxemburg und Schweden möchten wir sie mit dieser Besonderheit bekannt machen.

### **Caisse Ruale Steinsel**

Caisse Ruale Raiffeisen Steinsel SC, Montée Willy Steinsel, Goergen 4, Luxemburg.

Die Firma Gustav Kellner & Söhne, Wuppertal, Dieselstraße 36 (1990), heute: Essener Geldschrankfabrik GmbH & Co. KG, Essen, Wörthstraße 27.



Tresormarke

Vs.: **Caisse Ruale Steinsel** (○)

Rs.: **KELLNER** | **Wuppertal** (○)

**7497** rund; 27,3 mm ø; Messing; 2,4 mm dick; (↓↓)

### **AB Björkmans Nöjesfält Arboga**

„Björkmans“ ist ein Freizeit Park, 1921 gegründet von Wilhelmina und Erik Björkman in Enköping. Zu Anfang waren Waffeln und Eis im Angebot, die nach eigenen Rezepten hergestellt wurden. Später kaufte die Familie einen Schießstand und erweiterte das Fahrgeschäft mit einer Autobahn sowie Unterhaltungsspielen. 1930 siedelte die Familie mit dem gesamten Unternehmen nach Arboga um, wo nunmehr die 3. und 4. Generation Björkman tätig ist.



Schaustellermarke

Vs.: **AB Björkmans** | **Nöjesfält** | **Arboga**

Rs.: **H. Pargannasch** | **Skooterbau** | **Dierdorf / Ww.**

**7498** rund; 26,5 mm ø; Messing; 1,8 mm dick; (↓↓)

Das Unternehmen ist nicht nur am Standort präsent, sondern bereist auch ganz Schweden mit seinen Attraktionen. Mittsommer wird seit 1936 in Ljusdal gefeiert. In Hudiksvall ist Björkmans seit 1945 eine der Attraktionen auf dem jährlichen Herbstmarkt. Insbesondere widmet sich die Großfamilie den Feierlichkeiten zum Weltkindertag. Seit vielen Jahren beteiligen sie sich daran in Malmberget, Boden, Kalix, Kiruna, Umeå und Örnsköldsvik.

## **UNEDIERTE MARKEN**

### **MIT ZUWEISUNG**

**Anröchte** (Nordrhein-Westfalen)

### **Freibad**

Gemeinde Anröchte.



Schwimmbadmarke

Vs.: **FREIBAD** (○) | **ANRÖCHTE** (○)

Rs.: **ERWACHSENE** (○)

**7499** rund; 26,5 mm ø; Kupfernichel; Lochung: 6,2 mm ø; 1,7 mm dick (↓↓)

**Breitenbach am Herzberg** (Hessen)

### **THEATER GRUPPE**

Theatergruppe Klarteckst e.V., Hauptstraße 74.

Wertmarke

Vs.: **THEATER** (↗) **GRUPPE** (↘) | Brillengläser, darin: **KLAR TECKST**, verbunden mit zwei Masken

Rs.: leer

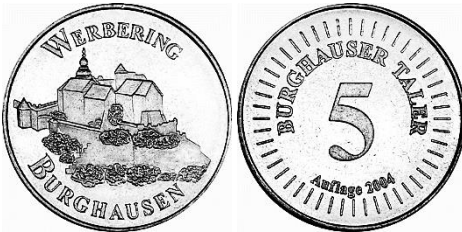
**7500** rund; 37,8 mm ø; Kunststoff (schwarz, Druck goldgelb); 2,4 mm dick



## Burghausen (Bayern)

### Werbering

Werbering Burghausen im Ortsverband DGV Burghausen, Marktlesstraße 61.



Zahlmarke zu 5 (Euro)

Vs.: **WERBERING** (◊) | Burgansicht | **BURGHÄUSEN** (◊)

Rs.: Strichelkreis, **BURGHÄUSER TALER** (◊) | **5** | **Auflage 2004** (◊)

**7501** rund; 30,2 mm ø; Messing; 2,5 mm dick (↓↓)

## Dortmund-Asseln (Nordrhein-Westfalen)

### Freizeitfußball

Freizeitfußball Asseln e.V., Sportplatz, „Auf dem Bleck“



Wertmarke

Vs.: Fadenkreis, **Freizeitfußball** | **Asseln e.V.**

Rs.: Fadenkreis, **WERT** (◊) | ★ | **MARKE** (◊)  
**7502** rund; 29,9 mm ø; Kunststoff (dunkelgrün, Druck weiß); 2,5 mm dick

## Düsseldorf-Unterrath

(Nordrhein-Westfalen)

### Kirmes-Taler



Zahlmarke

Vs.: ★ ★ ★ ★ (◊) | **Unterrather** | **Kirmes - Taler** | ★ **2010** ★

Rs.: Wappen von Unterrath

**7503** rund; 20,0 mm ø; Messing; 2,5 mm dick (↓↓)

## Frankfurt (Hessen)

### Friedberger Warte

Friedberger Landstraße 414.



Getränkemarke

Vs.: Perlkreis, **KARL** | **FISCHER** | Arabeske | **Friedberger Warte** (◊)

Rs.: Perlkreis, Äpfelweinglas

**7504** rund; 25,0 mm ø; Messing; 1,1 mm dick (↓↓)

## Frankfurt-Niederrad (Hessen)

### JAKOB ANTON



Zahlmarke

Vs.: Perlkreis, **JAKOB** | **ANTON** | ★ | **NIEDERRAD** (◊)

Rs.: Perlkreis, **12**

**7505** rund; 20,3 mm ø; Messing; 1,1 mm dick (↓↓)

**Freising** (Bayern)**Städtisches Gaswerk Freising**

heute: Freisinger Stadtwerke Versorgungs GmbH,  
Wippenhauser Straße 19.



Gasmarke zu 1 Kubikmeter

Vs.: ★ **STÄDT. GASWERK** ★ (∩) | **FREISING** (∪)

Rs.: **GUT FÜR 1 cbm GAS** (∩) | ★ ★ ★ (∪)  
**7506** rund; 21,1 mm ø; Messing; Lochung: Dreieck;  
1,2 mm dick (↓↓)

**Friedrichshafen** (Baden-Württemberg)**Seehasenfest**

Sekretariat Seehasenpräsidium, Katharinenstraße 20.  
Günter Fritz, Köln.



Werbemarke

Vs.: Perlkreis, Emblem | **Seehasenfest** | **Friedrichshafen** (∩) | **2010** (∪)

Rs.: Perlkreis, **Der** | **Seehas** | **erzählt** | **Märchen**  
**7507** rund; 23,5 mm ø; Kupfer; 2,9 mm dick (↓↓)



Wertmarke

Vs.: Perlkreis, Emblem | **Seehasenfest** | **Friedrichshafen** (∩) | **2012** (∪)

Rs.: Perlkreis, **Der** | **Seehas** | **auf der** | **Spielwiese**  
**7508** rund; 23,5 mm ø; Kupfer; 2,9 mm dick (↓↓)

**Geislingen an der Steige**

(Baden-Württemberg)

**spirit of spidem**

Petra Deutschland GmbH, Eberhardstraße 17 - 47.  
Günter Fritz, Köln.



Werbemarke

Vs.: **spirit of spidem** (∩) | Firmenzeichen | **La Vita e bella** | und wünsche werden wahr! (∪)

Rs.: **spirit of spidem** (∩) | Firmenzeichen mit **SPIDEM** | **electric** | **petra** | Warenzeichen mit **BONECO** | **AIR COMFORT**

**7509** rund; 20,0 mm ø; Messing; 1,7 mm dick (↓↓)

**Guben** (Brandenburg)**ELEKTRISCHE**

Günter Fritz, Köln

Anmerkung: Reguläre Betriebsaufnahme am 24. Februar 1904.



Fahrmarke

Vs.: Perlkreis, **STRASSEN-** | **BAHN** | **GUBEN** (∪)

Rs.: Perlkreis; **KINDER-** (∩) | **MARKE** | ★  
**7510** rund; 20,3 mm ø; Messing; 1,2 mm dick (↓↓);  
Menzel-Nachtrag: 34699.1



Fahrmarke

Vs.: zwischen zwei Perlkreisen: **ELEKTRISCHE STRASSENBAHN** (∩) | im Innenkreis: **GUBEN**

Rs.: Perlkreis, ★ | **ZAHL -** | **MARKE**  
**7511** rund; 20,2 mm ø; Aluminium; 1,4 mm dick (↓↓); nachträglich gelocht und vertieft eine 1



**Gudensberg-Dissel** (Hessen)**Rössel**

Autohaus Rössel, Haldorfer Straße 20.



Wertmarke

Vs.: **EU-NEUWAGEN** (◡) | **Autohaus | Rössel** | **www.auto-roessel.de** (◡)

Rs.: Fadenkreis, **WERT** (◡) | ★ | **MARKE** (◡)  
**7512** rund; 29,9 mm ø; Kunststoff (blau, Druck weiß); 2,5 mm dick

**Illingen-Schützungen**

(Baden-Württemberg)

**Milchverwertung**

Milchverwertungsgenossenschaft Schützungen eGmbH.  
 Prof. Dr. Hubert Emmerig, Wien.



Milchmarke

Vs.: • **Milchverwertungsgenossenschaft** (◡) | im Innenfeld: **Schüt- | zungen | e•G•m•b•H•**  
 Rs.: **GUT FÜR** (◡) | ½ | **LTR. | VOLLMILCH** (◡)  
**7513** rund; 20,0 mm ø; Zink vernickelt; 1,1 mm dick (↓↓)

**Lauf an der Pegnitz** (Bayern)**Kunigundenberg**

Günter Fritz, Köln.

Quelle (2012): [www.qype.com](http://www.qype.com), ... Essen und Trinken ... Bar & Kneipe.

Biermarke

Vs.: Perlkreis, **Kunigundenberg** (◡) | sechsblättrige Rosette  
 Rs.: Perlkreis, **GUT FÜR** (◡) | 1 | **BIER** (◡)  
**7514** rund; 22,2 mm ø; Aluminium; 1,0 mm dick (↓↓)

**Leipzig** (Sachsen)**HB O.G.Sp**

VEB Kombinat Obst, Gemüse, Speisekartoffeln.

Anmerkung: Stammbetrieb war der 1974 gebildete VEB Großhandel Obst, Gemüse und Speisekartoffeln Leipzig. Der Bestand enthält auch die Vorgängerprovenienzen Großhandels-Gesellschaft für Obst und Gemüse Leipzig, Handelskombinat für Obst, Gemüse und Speisekartoffeln Leipzig (1968-1974), Handelsbetrieb Obst, Gemüse und Speisekartoffeln Leipzig (ab 1969), VEB Großhandel Obst, Gemüse und Speisekartoffeln Leipzig (1974-1990).  
 Quelle: [www.archiv.sachsen.de/archive/leipzig/4204-3230393637.htm](http://www.archiv.sachsen.de/archive/leipzig/4204-3230393637.htm).

Günter Fritz, Köln.

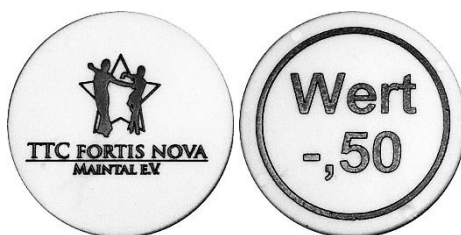


Zahlmarke

Vs.: **H**(andels) **B**(etrieb) | **O**(bst). **G**(emüse). **Sp**(eisekartoffeln) | **3.-**  
 Rs.: Hohlprägung  
**7515** rund; 30,0 mm ø; Aluminium; 1,4 mm dick

**Maintal** (Hessen)**Fortis Nova**

Turnier Tanz Club Fortis Nova Maintal e.V.,  
 Mühltorweg 14.



Wertmarke zu 50 (Cent)

Vs.: Tanzpaar vor fünfstrahligem Stern |

**TTC FORTIS NOVA | MAINTAL E.V.**

Rs.: Fadenkreis, Wert | Wertzahl  
rund; 29,9 mm ø; Kunststoff; 2,5 mm dick  
**7516** weiß (Druck schwarz); Wertzahl: -,50  
**7517** grau (Druck schwarz); Wertzahl: 1,-

**Mönchengladbach** (Nordrhein-Westfalen)

**HEBO**

HEBO-Schulträger Steinborn Mönchengladbach KG,  
Wilhelmstraße 14.



Wertmarke

Vs.: Schülerporträts | **HEBO** | **Die Privatschule**  
Rs.: leer

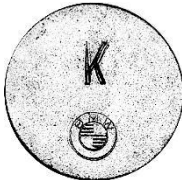
**7518** rund; 29,9 mm ø; Kunststoff (braun, Druck goldgelb); 2,5 mm dick

**München** (Bayern)

**BMW**

BMW AG, Petuelring 130.  
Günter Fritz, Köln.

**Anmerkung** (Red.): Die Marke kann aber auch in einem  
Zweigwerk bzw. örtlichen Niederlassungen Verwendung  
gefunden haben.



Kontrollzeichen

Vs.: vertieft: **K** | Firmenzeichen mit **B M W**  
Rs.: leer

**7519** rund; 23,6 mm ø; Eisen vernickelt

**BRAUKUNST LIVE FESTIVAL**

Finest Spirits Events + Medienproduktion, Frank-Michael  
Böer, Aventinstr. 2.

Burkard Emmerling, Höhenkirchen.

**Anmerkung:** Eingesetzt zu den Veranstaltungen „Brau-  
kunst Live Festival“, 2013 veranstaltet im MVG-Museum  
Ständlerstraße 20, München. Gültig bei den Ausstellern  
für ein Probier, zumeist verabreicht in 0,1 - 0,3 Liter-  
Gläsern.



Biermarke

Vs.: zwischen Ähren: **BRAU** | **KUNST** | **LIVE!**

Rs.: **BIER FREIHEIT VIELFALT SPIRIT** (∩) |  
Logo

**7520** rund; 29,9 mm ø; Kunststoff (schwarz, Druck goldgelb); 2,1 mm dick


**ALLIANZ**

Allianz Deutschland AG, Königinstraße 28.



Wertmarke

Vs.: Logo des Versicherungsunternehmens  
Rs.: leer

**7521** rund; 29,9 mm ø; Kunststoff (blau, Druck weiß); 2,5 mm dick

**Oberursel** (Hessen)

**CARL JAMIN**

Gaststätte und Brauerei „Zum deutschen Kaiser“; heute:  
Alt Oberurseler Brauhaus, Ackergasse 13.  
Burkard Emmerling, Höhenkirchen.



Biermarke für 1 Glas

Vs.: Perlkreis, **CARL JAMIN** (∩) | **ZUM** |  
**DEUTSCHEN** | **KAISER** (∩)

Rs.: Perlkreis, **GUT FÜR EIN GLAS BIER** (∩) |  
gefülltes Henkelglas | ★

**7522** rund; 20,6 mm ø; Messing; 1,0 mm dick (↓↓);  
Riffelrand

**Plettenberg-Ohle** (Nordrhein-Westfalen)

**VAB**

Vereinigung Alter Burschenschaften, Dr. Wolfgang  
Ermes, Vorm Kleekamp 6.



Wertmarke

Vs.: Wertmarke (∩) | **VAB** | **PLETTENBERG** |  
Wertmarke (∩)

Rs.: leer

**7523** rund; 29,9 mm ø; Kunststoff (schwarz, Druck  
goldgelb); 2,5 mm dick

**Seligenstadt** (Hessen)

**VEREINIGTE BRAUEREIEN**


Biermarke

Vs.: zwischen zwei Perlkreisen: ★ **VEREINIGTE  
BRAUEREIEN SELIGENSTADT** (∩) | im  
Innenkreis: **G.M.B.H.** (∩)

Rs.: Perlkreis, ★ **GUT FÜR EIN GLAS BIER** (∩) |  
im Innenfeld: gefülltes Henkelglas

**7524** rund; 20,5 mm ø; Messing;  
Lochung: 3,9 mm ø; 1,2 mm dick (↓↓)

**Sulingen** (Niedersachsen)

**Hallenbad**

Breslauer Straße 19.



Schwimmbadmarke

Vs.: **HALLENBAD** | **SULINGEN**

Rs.: **ERWACHSENE**

**7525** rund; 21,1 mm ø; Messing; 2,4 mm dick (↓↓)

**Stuttgart** (Baden-Württemberg)

**List & Scholz**

List & Scholz GmbH, Krefelder Straße 32.



Speisemarke

Vs.: **LIST & SCHOLZ** | **Genusswelten.** |  
**www.listundscholz.de**

Rs.: Essbesteck und Weinglas

**7526** rund; 29,9 mm ø; Kunststoff (gelbbraun,  
Druck goldgelb); 2,5 mm dick

**ÖSTERREICH**
**Dornbirn** (Vorarlberg)

**Gazelle**

Gazelle AG, Strümpfe und Wäsche, Messepark, Messe-  
straße 2.

Anmerkung: Die Gazelle-Filialen wurden 2006 von der  
Huber AG übernommen.



Zahlmarke zu 50 Schilling

Vs.: ★ **Gazelle** ★ **Gazelle** ★ **Gazelle** ★ **Gazelle**  
★ **Gazelle** ★ **Gazelle** (∩) | im Innenfeld:  
**GUT FÜR 50 | SCHILLING**

Rs.: **EINLÖSEN IN ALLEN FILIALEN DER** (∩)  
| **Gazelle** (∩) | im Innenfeld: Fadenkreis,  
darin Kopf einer Gazelle

**7527** rund; 39,0 mm ø; Aluminium vermessingt;  
3,2 mm dick (↓↓); Abbildungen verkleinert

**Imst** (Tirol)

**HOTEL POST**

Günter Fritz, Köln.



Biermarke

Vs.: Perlkreis, **HOTEL | POST | JMST**

Rs.: Perlkreis, **GUT FÜR (◡) | 3/10 | LITER BIER (◡)**

**7528** rund; 19,1 mm ø; Messing; 1,0 mm dick (↓↓)



Weinmarke

Vs.: Perlkreis, **HOTEL | POST | JMST**

Rs.: Perlkreis, **GUT FÜR (◡) | 1/4 | LITER WEIN (◡)**

**7529** rund; 19,1 mm ø; Kupfer; 1,1 mm dick (↓↓)

**Innsbruck** (Tirol)

**DISCOCLUB NIGHT FEVER**



Verzehrmарke

Vs.: **DISCOCLUB • NACHTBAR (◡) | Logo mit Night | Fever | INNSBRUCK • ALTSTADT (◡)**

Rs.: leer

**7530** rund; 29,6 mm ø; Messing; 2,2 mm dick

**Kaprun** (Salzburg)

**GLETSCHERBAHNEN KAPRUN**

Gletscherbahnen Kaprun AG, Wilhelm-Fazokas-Straße 2d.



Automatenmarke

Vs.: **GLETSCHERBAHNEN KAPRUN (◡)**

Rs.: **SKI - SCHRANK (◡)**

**7531** rund; 25,0 mm ø; Messing;

Lochung: 5,9 mm ø; 1,8 mm dick (↓↓)

**LinZ-Kleinmünchen** (Oberösterreich)

**ALLG. SPARKASSE IN LINZ**



Tresormарke

Vs.: Perlkreis, **ALLG. SPARKASSE IN LINZ ZWEIFTEL KLEINMÜNCHEN (◡)**

Rs.: **TAG- U. NACHT (◡) | TRESOR | QUITTUNG (◡)**

**7532** rund; 24,6 mm ø; Messing; 2,0 mm dick (↓↓)

**LinZ** (Oberösterreich)

**WIEGE-MÜNZE**

Herrenstraße 2.



Wiegemarkе

Vs.: Perlkreis, **SCHUTZENGE L | APOTHEKE | LINZ**

Rs.: Perlkreis, **WIEGE- | MÜNZE**

**7533** rund; 23,1 mm ø; Messing; 1,7 mm dick (↓↓)

**Ried im Innkreis** (Oberösterreich)

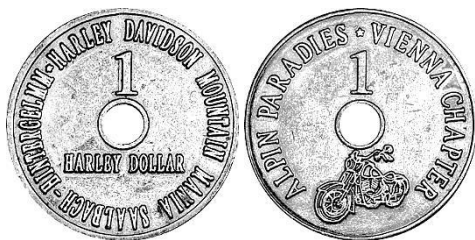
**WILFINGSSEDER**



Wertmarke

Vs.: **WILFINGSEDER** (∩) | 1 | • **RIEDL** • (∩)

Rs.: leer

**7534** rund; 20,7 mm ø; Aluminium; 1,7 mm dick**Saalbach-Hinterglemm** (Salzburg)**HARLEY DAVIDSON**

Zahlmarke

Vs.: ★ **HARLEY DAVIDSON MOUNTAIN MANIA**  
**SAALBACH - HINTERGLEMM** (∩) | im  
Innenfeld: 1 | **HARLEY DOLLAR**Rs.: **ALPIN PARADIES ★ VIENNA CHAPTER** (∩)  
| 1 | stilisiertes Motorrad**7535** rund; 30,7 mm ø; Messing;

Lochung: 4,9 mm ø; 1,9 mm dick (↓↓)

**Seitenstetten** (Niederösterreich)**Andre moden**

Georg Andre Markenmode GmbH, Bahnhofstraße 4.



Geschenkmärke

Vs.: **Andre | moden**Rs.: zwischen Perl- und Fadenkreis: **GESCHENK**  
(∩) | — **WERTMÜNZE** — (∩) | im Innenkreis:  
**10 | SCHILLING****7536** rund; 32,0 mm ø; Kunststoff (goldgelb, teil-weise geschwärzt); 2,1 mm dick; Abbildungen  
verkleinert**Wels** (Oberösterreich)**Hotel Greif**

Hotel Greif, Kaiser-Josef-Platz 50-51.



Wertmarke

Vs.: Perlkreis, **HOTEL | GREIF** (∩)

Rs.: Perlkreis

**7537** rund; 24,1 mm ø; Kupfernickel; 1,1 mm dick**F.d.W.**

Wertmarke

Vs.: Perlkreis, **F.d.W. | WELS**

Rs.: Perlkreis

**7538** rund; 24,5 mm ø; Messing; 1,4 mm dick**ECO**A. Stadlbauer Tankstellen Bau- und Betriebsgesellschaft  
mbH; Zentrale: City Campus, Rainerstraße 15.

Automatenmarke

Vs.: Firmenzeichen mit **DROM | ECO**

Rs.: leer

**7539** rund; 24,1 mm ø; Messing vernickelt; 1,9 mm  
dick**Wien****FASEL**Schuhhaus Fassel, Tegetthoffstraße 5.  
Freimut Heidenreich, Berlin



Werbemarke (Neujahrsmarke)

Vs.: **SCHUHHAUS** (∩) | **FASSEL** | **TEGETHOFFSTR. 5** (∪)

Rs.: Putto auf Glücksschwein | **1937** | **VIEL GLÜCK** (∪)

**7540** rund; 23,1 mm ø; Kupfer; 1,4 mm dick (↓↓)

### **Wiener-Neudorf** (Niederösterreich)

#### **SEMPERIT**

Semperit Reifen GmbH, Triester Straße 14.



Werbemarke

Vs.: **Wohlbehütet !** | Firmenzeichen mit **SEMPERIT**

Rs.: Heiliger Christhporus, das Jesuskind tragend

**7541** rund; 24,6 mm ø; Messing; 3,5 mm dick (↓↓)

### **SCHWEIZ**

#### **Düdingen** (Kanton Freiburg)

#### **ESCOR**

Escor Casinos & Entertainment SA, Industriestrasse 34.



Automatenmarke

Vs.: Firmenzeichen mit **ESCOR**

Rs.: leer

**7542** rund; 24,1 mm ø; Messing vernickelt; 1,4 mm dick

#### **Hochdorf** (Kanton Luzern)

#### **Mode stutz**



Zahlmarke zu 10 Vreneli

Vs.: **Mode** | **stutz** | **Hochdorf**

Rs.: **MODE - VRENELI** (∩) | **10** | Herstellerzeichen mit **GÜLLER** | **HÜTTIKON** | ★

**7543** rund; 33,1 mm ø; Messing; 2,3 mm dick; (↓↓); Abbildungen verkleinert

#### **Küssnacht** (Kanton Zürich)

#### **Wollen-Keller**

Wollen-Keller + Cie., Seestraße 221.



Zahlmarke

Vs.: **GESCHENK** (∩) | **wollen** | **keller** | **TALER** (∪)

Rs.: **5**

**7544** rund; 33,2 mm ø; Messing; 2,0 mm dick; (↓↓); Riffelrand; Abbildungen verkleinert

#### **Zofingen** (Aargau)

#### **Historischer Markt**



Wertmarke

Vs.: Perlkreis, in einem Eichenlaubkranz: **1** | **KREUZER** | **1987**

Rs.: Perlkreis, **HISTORISCHER MARKT**

**ZOFINGEN** (∩) | Stadtwappen über gekreuzten Lorbeerzweigen

**7545** rund; 23,1 mm ø; Messing vernickelt; 1,2 mm dick (↓↓)

**Zürich** (Kanton Zürich)

### Reisetaler

Winterhalder Reisen AG, Werdstraße 128.



Zahlmarke

Vs.: **WINTERHALDER** (∩) | Oldtimer auf Bodenlinie | **HUGENIN** | **CARREISEN** (∪)

Rs.: **WINTERHALDER** (∩) | **10** | **REISETALER** (∪)  
**7546** rund; 28,2 mm ø; Messing; 1,6 mm dick; (↓↓); Riffelrand

## TSCHECHISCHE REPUBLIK

**Prag**

### ZUM BLAUEN LÖWEN

Karlsplatz.



Wertmarke

Vs.: **APOTHEKE** (∩) | **ZUM** | **BLAUEN LÖWEN** | **KARLSPLATZ** | **PRAG** (∪)

Rs.: leer (Hohlprägung)  
**7547** neuneckig; 29,5 x 29,5 mm; Messing; 0,9 mm dick



Wertmarke

Vs.: **APOTHEKE** (∩) | **ZUM** | **BLAUEN LÖWEN** | **KARLSPLATZ** | **PRAG** (∪)

Rs.: leer (Hohlprägung)  
**7548** rund; 30,5 mm ø; Messing; 1,1 mm dick

### H. LERCH

Löwen Apotheke, Graben.



Wertmarke

Vs.: **★ LÖWENAPOTHEKE ★** (∩) | **DES** | **H. LERCH** | **GRABEN** | **★ PRAG ★** (∪)

Rs.: leer (Hohlprägung)  
**7549** rund; 26,9 mm ø; Messing; 0,8 mm dick

## BLICK ÜBER SPRACHGRENZEN

**Menorca**

### C. Municipales de Menorca

**Anmerkungen:** Die Ursachen für den Ausbruch des Bürgerkrieges in Spanien (1936-1939) waren die extremen sozial-politischen und kulturellen Verwerfungen in der spanischen Gesellschaft sowie die regionalen Autonomiebestrebungen. Als Begleiterscheinung dieser Zeit mit den gravierenden sozialen Missständen, kam es in den Städten und Regionen zu Notgeldausgaben, die selbst in Spanien wenig bekannt sind und im Handel nur selten angeboten werden.



Zahlmarke zu 25 Centimos

Vs.: Lorbeerzweig **R. ESPANOLA** (◡) | **VALE POR** (◡) | 25 cts | ★

Rs.: **C • MUNICIPALES DE MENORCA** (◡) in einem Perlkreis: Wappen der autonomen Region Menorca | 1937 (◡)

**7550** rund; 17,3 mm ø; Messing; 1,4 mm dick; (↓↑)

## OHNE ZUWEISUNG

### Apfelbaum

Klaus Leibnitz, Aachen.



Biermarke

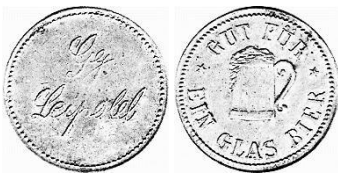
Vs.: stilisierter Apfelbaum

Rs.: zwischen zwei Perlkreisen: ★ **GUT FÜR 1 GLAS BIER** | im Innenkreis: gefülltes Henkelglas

**7551** rund; 20,6 mm ø; Zink

### Gg. Leipolel

Klaus Leibnitz, Aachen.



Biermarke

Vs.: Perlkreis, **Gg.** | **Leipolel**

Rs.: Perlkreis, ★ **GUT FÜR** ★ (◡) | gefülltes Henkelglas | **EIN GLAS BIER** (◡)

**7552** rund; 21,9 mm ø; Messing

**7553** rund; 21,1 mm ø; Messing; 0,5 mm dick

### A&K

Burkard Emmerling, Höhenkirchen.



Getränkemarke für 1 Glas

Vs.: Perlkreis, **GUT FÜR EIN GLAS** (◡) | **A&K** | ★

Rs.: Perlkreis, Wappen mit Krone

**7554** rund; 17,8 mm ø; Messing; 1,1 mm dick (↓↓); Menzel 28599.1

### W Sch

Burkard Emmerling, Höhenkirchen.



Biermarke für 1 Schoppen

Vs.: Perlkreis, Arabeske | **W Sch** | Arabeske

Rs.: Perlkreis, **EIN SCHOPPEN BIER** (◡) | gefüllter Bierkelch | ★

**7555** rund; 19,8 mm ø; Messing; 0,9 mm dick (↓↓)

### FR. BEYERL

Günter Fritz, Köln.



Zahlmarke zu 6 Kreuzer

Vs.: **GUT FÜR** (◡) | **KR. 6 KR.** | **FR. BEYERL** (◡)

Rs.: **GUT FÜR** (◡) | **KR. 6 KR.** | **FR. BEYERL** (◡)

**7556** rund; 23,2 mm ø; Messing; 1,4 mm dick (↓↓)

### Bernh. Beckmann

Freimut Heidenreich, Berlin.



Zahlmarke

Vs.: Perlkreis, Krone | **BERNH.** |

★ **BECKMANN** ★ (◡)

Rs.: Perlkreis, **10**

**7557** rund; 21,1 mm ø; Messing; 1,2 mm dick (↓↓)

### C. SCHUMACHER

Günter Fritz, Köln.





Zahlmarke  
Vs.: Perlkreis, **C. | SCHUMACHER | ★**  
Rs.: Perlkreis, **50**  
**7558** rund; 24,7 mm ø; Messing; 1,1 mm dick (↓↓)

## 2.Sch.Kp

Günter Fritz, Köln.



Wertmarke  
Vs.: vertieft: **2.Sch(ützen).K(om)p(agnie)**  
Rs.: leer  
**7559** achteckig; 23,0 x 23,1 mm; Zink; Lochung: 3,5 mm ø; 0,8 mm dick

## CARL BECK

Burkard Emmerling, Höhenkirchen.



Brauereimarke  
Vs.: zwischen zwei Perlkreisen: **CARL BECK (∩)**  
**★ BRAUEREI ★ (∪)**  
Rs.: Perlkreis, in einem Eichenlaubgebilde: **1/2 Ltr.**  
**7560** rund; 28,2 mm ø; Kupfernickel; 1,2 mm dick (↓↓); Menzel 29076.1

## AZ

Burkard Emmerling, Höhenkirchen.



Wertmarke  
Vs.: Perlkreis, **AZ**  
Rs.: Perlkreis  
**7561** rund; 22,9 mm ø; Messing; 1,3 mm dick

## VSA

Burkard Emmerling, Höhenkirchen.



Wertmarke  
Vs.: Perlkreis, **VSA**  
Rs.: Perlkreis  
**7562** sechseckig; 26,1 x 28,5 mm; Aluminium; 1,1 mm dick

### An dieser Ausgabe haben mitgewirkt:

Prof. Dr. Hubert **Emmerig**, Wien; Burkard **Emmerling**, Höhenkirchen; Günter **Fritz**, Köln; Freimut **Heidenreich**, Berlin; Heinrich **Lehne**, Frankfurt am Main; Klaus **Leibnitz**, Aachen; Jiri **Resl**, Nürnberg; Bernd **Schreiber**, Nürnberg; Karl **Schulz**, Rellingen.

## ANHANG

### Adress- und Werbemarken

(Fortsetzung)

#### W 118

**TAKRAF** Schwermaschinenbau AG, Leipzig (1990).



#### W 119

**Hotel Merkur**, Leipzig.



W 120

VEB Verkehrs- und Tiefbaukombinat Leipzig.



(Fortsetzung folgt)

**Neuheiten Dienst**

(Fortsetzung)

W 121

VEB Geophysik Leipzig, Leipzig.



W 122

VEB Drehmaschinenwerk Leipzig.



W 123

VEB Buntgarnwerke Leipzig GmbH, Leipzig.



W 124

Deutsche Reichsbahn, Kraftwagenbetriebswerk Leipzig.

**N 803**

36269 Philippsthal (Hessen), Rays Fitness Club, Am Zollhaus 41

RAY's CLUB | FITNESS &amp; WELLNESS

**N 804**

78315 Radolfszell-Böhringen (Baden-Württemberg), Bengelschiesser Zunft 1910 Böhringen e.V., Franz-Schank-Straße 6

Gutschein | 2,50 € | Bengelschiesser | Zunft

**N 805**

37124 Rosdorf (Niedersachsen), Förderverein

Jugendfeuerwehr e.V., Göttinger Straße 8

FöVer JF | Niedersachsen e.V., rosa

**N 806**

37124 Rosdorf (Niedersachsen), Förderverein

Jugendfeuerwehr e.V., Göttinger Straße 8

FöVer JF | Niedersachsen e.V., schwarz

**N 807**

16909 Wittstock-Briesen (Brandenburg), Gutshaus

Heinrichsdorf, Heinrichsdorfer Straße 23

Gutshaus | Oktoberfest | Heinrichsdorf || VS |

Pfandmarke | Jörg Lutter

**N 808**

A-6511 Zams (Österreich), Venet Bergbahnen AG,

Hauptstraße 38

Personalessen | Venet | Bergbahnen, blau

**N 809**

A-6511 Zams (Österreich), Venet Bergbahnen AG,

Hauptstraße 38

Personalessen | Venet | Bergbahnen, rot

**N 810**

74740 Adelsheim (Baden-Württemberg), Metzgerei

Eberle, Untere-Au-Straße 2

EBERLE | 1 | TALER, gelb/rotmetallic

**N 811**

72275 Alpirsbach (Baden-Württemberg), Metzgerei Otto

Schillinger, Ambrosius-Blarer-Platz 3

SCHILLINGER | 1 | TALER, rot/weiß

**N 812**

88400 Biberach (Baden-Württemberg), Liebherr-  
International Deutschland GmbH, Hans-Liebherr  
Straße 45  
Henkelglas | LIEBHERR || Henkelglas | LIEBHERR,  
gelb/schwarz

**N 813**

73265 Dettingen/Teck (Baden-Württemberg), Metzgerei  
Holder, Hintere Str. 33  
HOLDER | 1 | TALER, rot/schwarz

**N 814**

89561 Dischingen (Baden-Württemberg),  
Adlermetzgerei Hans Bihr, Grabenstraße 6  
BIHR'S | 1 | TALER, weiß/grünmetalllic

**N 815**

72280 Dornstetten (Baden-Württemberg), Metzgerei  
Günther Sailer, Hauptstraße 49  
SAILER | 1 | TALER, blau/weiß

**N 816**

75031 Eppingen-Richen (Baden-Württemberg), Gast-  
haus u. Metzgerei Wolfgang Mühling, Ittlinger Str. 39  
LÖWEN | 1 | TALER, rot/weiß

**N 817**

75438 Freudenstein (Baden-Württemberg), Fleischerei  
Roland Bäuerle, Knittlinger Str. 43  
BÄUERLE | 1 | TALER, rot/weiß

**N 818**

72221 (Haiterbach) Baden-Württemberg), Getränke-  
Service Schöttle, Nagolder Str. 16  
SCHÖTTLE | 1 | GETRÄNKE – TALER, blau/weiß

**N 819**

89520 Heidenheim-Schnaitheim (Baden-Württemberg),  
Sternmetzgerei Michael Suhr, Lammstraße 17  
STERN | 1 | TALER, blau/silbermetalllic

**N 820**

74080 Heilbronn, Neckar (Baden-Württemberg),  
Metzgerei Rainer Layer, Hofstattstr. 36  
LAYER | 1 | TALER, blau/silbermetalllic

**N 821**

78132 Hornberg, Schwarzwaldbahn (Baden-Württem-  
berg), Metzgerei Friedrich Wöhrle, Hauptstr. 99  
WÖHRLE TALER | 1, gelb/rotmetalllic

**N 822**

88486 Kirchberg a.d. Iller (Baden-Württemberg),  
Metzgerei Michael Geiser, Untere Gasse 3  
GEISER | 1 | TALER, rot/schwarz

**N 823**

78730 Lauterbach, Schwarzw. (Baden-Württemberg),  
Metzger Hils GmbH, Hölzle 1  
HILS | 1 | TALER, rot/weiß

**N 824**

68169 Mannheim (Baden-Württemberg),  
Getränkefachhandel Willi Ehrhard, Konzstraße 7  
EHRHARD | 1 | TALER, gelb/blauetalllic

**N 825**

72202 Nagold (Baden-Württemberg), Metzgerei  
Widenmaier, Am Busbahnhof  
WIDENMAIER | 1 | TALER, gelb/rotmetalllic

**N 826**

75387 Neubulach-Liebelsberg (Baden-Württemberg),  
Zeltverleih Mauch, Teinacher Str. 36  
Getränke Mauch | 1 | Pfandmarke, blau/silbermetalllic

**N 827**

69231 Rauenberg (Baden-Württemberg), Wolfgang  
Sogl, Ezzo-Tankstelle, Wieslocher Straße 38  
ESSO | TANKSTELLE | SOGL, rot/schwarz

**N 828**

73084 Salach (Baden-Württemberg), Metzgerei Rolf  
Hofelich, Hauptstr. 40  
HOFELICH | 1 | TALER, weiß/grünmetalllic

**N 829**

73527 Schwäbisch Gmünd (Baden-Württemberg),  
Metzgerei Ludwig Sing, Fuchsenegasse 2  
SING | 1 | TALER, rot/goldmetalllic

**N 830**

73529 Schwäbisch-Gmünd-Rechberg (Baden-  
Württemberg), Metzgerei + Pension Fam. Reinold,  
Hohenstaufenstr. 91  
REINOLD | 1 | TALER, gelb/schwarz

**N 831**

78549 Spaichingen (Baden-Württemberg), Metzgerei  
Hartmut Moosmann, Hauptstr. 75  
MOOSMANN | 1 | TALER, blau/silbermetalllic

**N 832**

74374 Zaberfeld (Baden-Württemberg), Ulrich  
Weißschuh, Brückenstraße 7  
WEISSCHUH | 1 | TALER, rot/grünmetalllic

**N 833**

93326 Abensberg (Bayern), Metzgerei Fraunholz,  
Lusteckstraße 1  
FRAUNHOLZ | 1 | TALER, weiß/grünmetalllic

**N 834**

94501 Aidenbach (Bayern), Metzgerei Joosz, Marktplatz 4  
JOOSZ TALER | 1, gelb/rotmetalllic

**N 835**

94252 Bayr. Eisenstein (Bayern), Gasthof-Neuwaldhaus  
Metzgerei Grünert, Hauptstr. 5  
GRÜNERT | 1 | TALER, gelb/rotmetalllic

(Fortsetzung folgt)