

# »WERT«MARKENFORUM

Mitteilungsblatt für den Wertmarkensammler

Jahrgang 17 – Ausgabe 6

November 2011



05.11.11. erhalten

A handwritten signature in dark ink, consisting of a stylized 'L' followed by a flourish.



## »Wert«markenforum

Erscheint fünfmal jährlich  
Januar, März, Mai/Juli, September,  
November

### Abonnements

#### Einzelpreis

Euro 3,50

#### Jahresabonnement Deutschland

Euro 14,80 einschließlich Versandkosten

#### Jahresabonnement Europa

Euro 21,30 einschließlich Versandkosten

#### Jahresabonnement Übersee

Euro 21,30 einschließlich Versandkosten

#### Jahresabonnement

Deutschland, Europa, Übersee

Gesamtlieferung der Ausgaben 1-5 (6) im

November einschließlich Versandkosten;

zusätzliche Lieferung per eMail als pdf-

Datei in den Ausgabenmonaten

Euro 14,80

#### Jahresabonnement

Deutschland, Europa, Übersee

(per eMail als pdf-Datei)

Euro 5,00

### Redaktion & Vertrieb

Werner Helmut Stahl

Saalfeldstraße 74

D-61381 Friedrichsdorf

Telefon: 06172/72993

eMail: [wertmarkenforum@t-online.de](mailto:wertmarkenforum@t-online.de)

PC-Fax-Rufnummer: 322 23 76 88 42

Günter Fritz, Köln

eMail: [nc-fritzgu4@netcologne.de](mailto:nc-fritzgu4@netcologne.de)

Heinrich Lehne, Frankfurt am Main

eMail: [hehe.lehne@gmx.de](mailto:hehe.lehne@gmx.de)

### Bankverbindungen

#### Frankfurter Volksbank eG

Friedrichsdorf

Konto-Nr.: 6000 78 26 27

(Bankleitzahl: 501 900 00)

BIC: FFBVDE33

IBAN: DE75 5019 0000 6000 7826 27

#### Deutsche Postbank AG

Frankfurt am Main

Konto-Nr.: 19 42 31 601

(Bankleitzahl: 500 100 60)

BIC: PBNKDE33

IBAN: DE12 5001 0060 0194 2316 01

## INHALT

### AKTUELLES

Informationen; Hinweise & Meinungen

České chmelové známky II. ♦ GARANTIE-SCHECK® ..... 1

### „EDIERTE & UNEDIERTE MARKEN“

Auflösungen, Berichtigungen und Ergänzungen

Auflösungen..... 1

Menzel-Berichtigung ..... 2

### BERICHTE

Achim Feldmann

Ein zweiter Apotheken-Taler aus Aachen-Brand..... 3

Hubert Emmerig

Karl Richtberg GmbH & Co. KG ..... 3

### UNEDIERTE MARKEN

#### MIT ZUWEISUNG

BERCHING-STAUFRERSBUCH: Freiw. Feuerwehr ..... 5

BERLIN: VICTOR PAPPENHEIM & CO. ♦ BUTTENHEIM:

St. Georgenbräu ♦ DÜSSELDORF: APOLLOTHEATER ♦

ESSLINGEN: BOHNER & KÖHLE ♦ FRANKFURT AM

MAIN: Debes ..... 6

HANNOVER: HANOMAG ♦ HEIDELBERG: Burschenschaft

Frankonia 1856 Heidelberg ♦ HEILBRONN: Stadtinitiative ..... 7

KASSEL: Markthalle Kassel ♦ KOBLENZ: Kaffeejunge ♦

MÜNSTER: Burschenschaft Franconia Münster ♦ NEUWIED-

ALTWIED: Heimatverein ..... 8

SAARBRÜCKEN: Standesamt ♦ WEITERSTADT: ŠKODA ..... 9

#### OHNE ZUWEISUNG

FAHRRADWACHE NEUES RATHAUS ♦ ALBERT MAYER

♦ A.F. DIETERLE ..... 9

Ch. Düss ♦ BOAS. ♦ O. TEICHMANN ♦ GAMM ♦ C. SCHMIDT

♦ MILITIA ♦ GEORG BETZ ♦ WJ ..... 10

G. & B. ♦ D ♦ Schützenliesl ♦ J.C.T.&B ♦ B.W. ♦ St. ♦ KV ♦

F/G. M. ♦ Jussen ♦ NIX ♦ CAFÉ GONNER-HANSEN ♦ E.

CASATI ♦ JOSEPH KRAPP ♦ PAUL KIRSCHNER ..... 12

CAFÉ PICADILLY ♦ FRANSSSEN ♦ Zirkelzeichen ♦

Zirkelzeichen ♦ Zirkelzeichen ♦ KANTINE HARDER ♦

KNAPPSCHAFT VON SWAINE ..... 13

H. SCHAEFER ♦ H.L.7. ♦ Jäger-Kaserne ♦

STRASSENBAU KOMPAGNIE 16. ♦ W. Unterbeck ♦ II B / E

R I ♦ M.G.Z. .... 14

### ANHANG

Adress- und Werbemarken (Fortsetzung) ..... 15

Neuheiten Dienst (Fortsetzung) ..... 16

### Einleger

Fortführung des Kataloges „Deutschsprachige Notmün-

zen und Geldersatzmarken im In- und Ausland 1840 bis

2002 von Peter Menzel

# »WERT«MARKENFORUM

Mitteilungsblatt für den Wertmarkensammler

Jahrgang 17 – Ausgabe 6

November 2011

### AKTUELLES

Informationen, Hinweise und Meinungen

#### České chmelové známky II.

Marek Cajthaml hat nunmehr den 2. Band der böhmischen Hopfenmarken vorgelegt. Auf 60 Textseiten und 16 farbigen Fototafeln sind Marken aus 188 Ortschaften publiziert, davon Ausgaben von 38 bislang nicht aufgenommenen Gemeinden.

Das Material erschließt sich auch dem deutschen Leser gut, da eine Zusammenfassung in deutscher Sprache nach einer Übersetzung von Jiri Resl dem Band beigelegt ist. Es stehen nur noch wenige Exemplare zur Verfügung.

Interessenten können die Neuerscheinung bei Jiri Resl, Berchinger Straße 38, 90451 Nürnberg (Tel.: 0911-3758510, mobil 0152-03838100, eMail: [jresl@web.de](mailto:jresl@web.de)) gegen 17 € einschließlich Porto anfordern.

#### GARANTIE-SCHECK®

Markensammler beziehen ihre Sammelobjekte aus allen erreichbaren Quellen. Der Handel spielt oft dabei nicht die entscheidende Rolle. Dies liegt zunächst daran, dass es immer weniger Händler gibt, die den Bereich Marken professionell vertreten. Daher spielt der persönliche Kontakt von Sammlern untereinander die gewichtigste Rolle. Inzwischen hat sich der Internethandel, der mit dem bekanntesten Marktplatz „ebay“ oft ein umfassendes Angebot präsentiert, einen vorderen Platz im internationalen Münz(marken)handel erobert.

Die Anbieter kommen aus den unterschiedlichsten Sparten. Auch Händler befinden sich darunter. Diese werben zumeist damit, dass nur über professionelle Anbieter, gefahrlos und mit Garantie ein Handel abgeschlossen werden kann.

Im Einzelfall ist dies durchaus aber nicht immer zutreffend und bedarf daher auch einer entsprechenden Bekanntgabe. Dazu ein Beispiel.

Ein Hessischer Händler wirbt mit dem Hinweis: „GARANTIE-SCHECK® - Wir sichern dem Erwerber die Authentizität des durch uns angebotenen Artikels.“

Im konkreten Fall bot er einen Artikel an, den er wie folgt beschrieb: „GEFANGENENMARKE,

Ostfront (?), Stanek, Nr. 069/292860, gelocht, Gewicht: 6,73 Gramm, Durchmesser 25 mm.“

Bei genauerer Betrachtung des angebotenen Objektes drängte sich der Verdacht auf, dass die Objektdatei eher auf eine Telefonnummer hinweisen, als auf eine Gefangenensmarke, die es unseres Wissens weder an der Ostfront noch an sonstigen Frontabschnitten gegeben hat.

Geht man den Hinweisen unter diesem Gesichtspunkt nach, löst sich der Verdacht auf.

Der Nummernbestandteil „069“ weist nach Frankfurt am Main. Die Rufnummer „292860“ müsste daher eine Teilnehmernummer in Frankfurt am Main sein. Unser Versuch, dies herauszufinden schlug zunächst fehl. Bei einem zweiten Versuch verglichen wir die angegebenen Objektdatei mit den veröffentlichten Bildern und konnten feststellen, dass die genannte Teilnehmernummer falsch war. Richtig war: „292869“. Nach der nunmehr kompletten Nummer konnten wir den Teilnehmer in Frankfurt am Main feststellen, der den Familiennamen „Stanek“ trägt, wie auf der Marke erkennbar.

Es handelte sich in Wirklichkeit um eine individuell angefertigte und noch aktuell zuweisbare Schlüsselfundmarke.

Wem nützt es, wenn der Anbieter Garantie verspricht, auf Mitgliedschaften im BDPH, ZPVW, Arbeitsgemeinschaft Zeppelin, INFLA Berlin und auf seine Kompetenz als „öffentlich bestellter und vereidigter (Gutachter) für Versteigerungen von Briefmarken“ hinweist? Auch im Handel bedient man sich offenbar bei Unkenntnis der Fantasie. Ein Unterschied im Verhalten zu Anbietern bei ebay oder auf Flohmärkten ist nicht erkennbar.

### „EDIERTE & UNEDIERTE MARKEN“

Auflösungen, Berichtigungen und Ergänzungen

#### Nr. 0476 2/2000

Drogerie-Parfumerie zum Sonnenzyt, Urs Schleuniger, Sonnengasse 4, CH-5313 Klingnau. Die Firma wurde am 26.04.2011 aus dem Handelsregister gelöscht.

Quelle: [infocube.ch/de/dir\(c/ag/dr; 2011](http://infocube.ch/de/dir(c/ag/dr; 2011)

Günter Fritz, Köln.

**Nr. 3810 1/2005**

Menzel 18807.1.

Günter Fritz, Köln.

**Nr. 6112 5/2009 + Menzel 31449.1**

Robert Ober AG, Neugasse 10, CH-8005 Zürich.

**Quelle:** www.moneyhouse.ch/.../robert\_ober-ag-CH-020.3.004.40...; 2011.

Günter Fritz, Köln.

**Nr. 6259 1/2010**

Menzel 1562.3 unter Basel.

Günter Fritz, Köln.

**Nr. 6858 5/2011**

Meerschweinstraße ist falsch. Es muss richtig heißen: Meerweinstraße; benannt 1928 nach dem Architekten und Miterbauer des Hamburger Rathauses Wilhelm E. Meerwein (1844-1927).

Karl Schulz, Rellingen.

**Nr. (6871) 5/2011**

Zu der Marke Nr. (6871) „Heilsarmee“ möchte ich eine weitere Anmerkung machen: Die im Menzel aufgelisteten Marken wurden in Nürnberg verwendet. Herstellung in der Prägeanstalt Arld in Nürnberg.

Bernd Schreiber, Nürnberg.

**Red. Anmerkung:** Ausgaben von Institutionen, die über mehrere Niederlassungen verfügen, werden im Allgemeinen bei Bedarf nicht nur in einem Tätigkeitsbereich eingesetzt. Nur wenn sich individuelle Bedürfnisse ergeben, dürfte dies zutreffen. In solchen Fällen sollte dann auch ein Nachweis vorliegen, der diese Ausschließlichkeit bestätigt. Trifft dies nicht zu, ist es sinnvoll, die Ausgabe der Zentralstelle (hier Köln) zuzuordnen. Deutlich wird dies insbesondere bei besonders weitverbreiteten Filialunternehmen (Aldi, Lidl, Rewe etc.) Unabhängig von dieser Verfahrensweise werden Sammler aber auch davon abweichende Entscheidungen treffen.

**Zu Menzel Nr. 18543**

Die Ausführung 18543.2 gibt es auch mit einem vertieften F im Zentrum der Vorderseite. Ein vergleichbares Stück „Gut für ½ Liter Bier“ in Zink vernickelt mit einem Durchmesser von 22,3 mm, das bei Menzel nicht vermerkt ist, weist ebenfalls diese Punze auf.

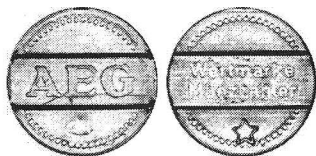
Leonhard Ochotzki, Eisenhüttenstadt.

**Menzel-Berichtigung**

Menzel liefert nicht nur in seinen Katalogen Informationen für den Sammler. Ebenso teilt er auch ständig Berichtigungen und Ergänzungen zu den publizierten Sammlungsstücken mit. Hier ist er auch weitgehend von der Mitwirkung der Sammlerschaft abhängig, die ihn auf Unstimmigkeiten aufmerksam machen und bei der Problemlösung behilflich sind.

**Graz (Steiermark)****STEWAG**

Steirische Wasserkraft- und Elektrizitäts AG.



Strommarke

Vs.: unterbrochener Perlkreis, AEG

Rs.: unterbrochener Perlkreis, Wertmarke | Münzzähler | ★ (vertieft in Konturen)

6905 rund; 21,5 mm ø; Messing; 1,8 mm dick; genutet (gekröpft); (↓↓); Menzel 1826.8

So ist es auch verständlich, dass er Marken von AEG Berlin zuordnet. Allerdings weichen die unter den Nummern 1826.8 bis 1826.10 gelisteten Marken insofern von den üblichen AEG-Marken ab, indem sie Punzmerkmale aufweisen. Dies erfordert daher auch eine Berichtigung in der Ortszuweisung, denn sie wurden nicht in Berlin, sondern in der österreichischen Stadt Graz (Steiermark) eingesetzt.



Strommarke

Vs.: unterbrochener Perlkreis, AEG

Rs.: unterbrochener Perlkreis, 300 (vertieft) | Wertmarke | Münzzähler | ★ (vertieft in Konturen)

6906 rund; 21,5 mm ø; Messing; 1,8 mm dick; genutet (gekröpft); (↓↓); Menzel 1826.9



Strommarke

Vs.: unterbrochener Perlkreis, AEG

Rs.: unterbrochener Perlkreis, 600 (vertieft) | Wertmarke | Münzzähler | ★ (vertieft in Konturen)

6907 rund; 21,5 mm ø; Messing; 1,8 mm dick; genutet (gekröpft); (↓↓); Menzel 1826.10

Die Marken wurden von 1980 bis 1990 in den Werten zu 100, 300 und 600 Schilling bei säumigen Zahlern verwendet. In der Beschreibung bei Menzel fehlt bei zwei Stücken der Hinweis auf die Sternpunze. Dies dürfte ein Versäumnis des Informanten gewesen sein.

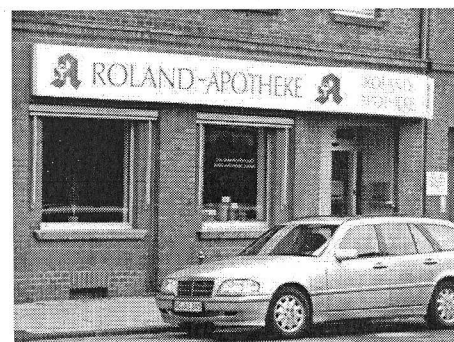
**BERICHTE****Ein zweiter Apotheken-Taler aus Aachen-Brand**

von Achim Feldmann

In der Ausgabe 14,6 (November 2008) des Wertmarkenforums war auf S. 1-2 bereits ein Apotheken-Taler der Donatus- und der Vennbahn-Apotheke aus dem Stadtteil Aachen-Brand vorgestellt worden. Jetzt ist vom selben Herausgeber, dem gleichen Gestalter, derselben Prägefirma und mit den gleichen technischen Daten im Juli 2010 ein zweiter Taler erschienen.

Die Herausgabe des neuen Talers war notwendig geworden, weil zu den beiden auf dem ersten Taler genannten Apotheken noch eine dritte Filiale hinzugekommen ist. Es handelt sich um die Roland-Apotheke am Marktplatz 4 in 52078 Aachen-Brand.

Der Taler zeigt die Pfarrkirche St. Donatus, die in Sichtweite des in besagtem Beitrag 2008 vorgestellten und abgebildeten Denkmals „Brander Stier“ steht. Dieser neugotische Kirchenbau wurde zwischen 1879 und 1883 nach Plänen des Kölner Diözesan-Baumeisters Vincenz Statz (1819-1898) erbaut. Dem Westturm schließt sich ein äußerlich schlicht gehaltenes, im Inneren weiträumiges dreischiffiges Langhaus in drei Jochen sowie ein zweischiffiges Querhaus an.



Die schlanken Pfeiler und die weiten Arkaden geben dem Innenraum einen weiten, hellen und lichten Charakter.



Prämienmarke (Rabattmarke)

Vs.: In Brand zu Hause (r) | Brander Taler | Südwestansicht der Pfarrkirche St. Donatus in Aachen-Brand

Rs.: Drei Firmenzeichen mit Donatus | Roland | Vennbahn

6908 rund; 23,6 mm ø; Eisen vernickelt; 3,0 mm dick; 8,7 g; (↓↓)

Der hohe Kirchturm ist eine weithin sichtbare Landmarke für den auf einem langgestreckten Hügel am Rande von Aachen gelegenen Ortskern. Die Kirche er-setzte eine seit 1761 auf der gegenüberliegenden Straßenseite stehende erheblich kleinere Kirche, die 1889 abgerissen wurde.

Auf der Rückseite sind die Schriftzüge der drei beteiligten Apotheken angebracht, wobei jeweils ein Buchstabe durch ein charakteristisches Signet (Flammen, Schild bzw. Dampf Wolke) gekennzeichnet wurde. Beide Taler sind übrigens auch als Einkaufswagen-Chips zu verwenden.

**Karl Richtberg GmbH & Co. KG**

Schwellen, Masten, Schnittholz,  
Holzhandel aller Art

von Hubert Emmerig

Die Erwerbung einer großen Aluminiummarke mit den Begriffen OFELEC und RICHTBERG im Jahr 2010, bei welcher der Verkäufer in Regensburg auf den Bezug zu einem früher in der Stadt existierenden Werk der Firma Richtberg hinwies, war der Ausgangspunkt für diese Nachforschungen. Gravur der Rs. und Lochung rechts beruhen auf einer sekundären Verwendung; die Lochungen links und rechts hatten ursprünglich wohl den gleichen Durchmesser.

Die Firma Karl Richtberg hatte in Regensburg bis 1980 ein Werk, in dem u. a. Holzmasten für Stromversorgung hergestellt wurden. Das Regensburger Werksgelände an der Donauufer Straße wurde 1980 verkauft.

Die Marke mit der Bezeichnung OFELEC dürfte zur Kennzeichnung von Strommasten gedient ha-



ben, die vielleicht in den Libanon geliefert wurden. Die Zahlen dürften die Maße der Masten definiert haben. Vermutlich aus in Regensburg verbliebenen Restbeständen wurde hier ein Exemplar in Zweitverwendung als Schlüsselanhänger verwendet; dazu wurde die rechte der beiden seitlichen Lochungen, die wohl zur Befestigung am Holzmast dienten, aufgebohrt.

Richtberg, 84 Regensburg 2, Postfach 406,  
Donaustauffer Str. 185 a (bis 1980)



Kennzeichnungsmarke für Strommasten  
Vs.: OFELEC | zweizeiliger Rahmen mit R 65 |  
10 C | RICHTBERG (U)  
Rs.: Perlkreis, Primitive Gravur: Haupt- | Eingang  
6909 rund; 45,4 mm ø; Aluminium; 2,3 mm dick;  
(↓←); Lochung links: 3,5 mm ø; Lochung  
rechts: 6,0 mm ø; Abbildungen verkleinert



Die Firma Richtberg entstand 1928, nachdem der Urgroßvater des heutigen Geschäftsführers, Karl Richtberg (1882–1956), im Jahr 1927 die insolven-

te Firma Gebrüder Himmelsbach in Freiburg im Breisgau gekauft hatte und sie zur Firma Impreva machte, die seit 1936 als Richtberg KG firmiert. Die Impreva, Holzimprägnierung und Holzverwertungs-AG in Berlin, produzierte und vertrieb Leitungsmasten, Schwellen, Holz-, Metall- und chemische Erzeugnisse aller Art und betrieb Säge- und Holzkonservierungswerke. Im Jahr 1936 war das Aktienkapital wie folgt aufgeteilt: Karl Richtberg (50 %), Kommanditgesellschaft Johann Jacob Vowinkel (37,5 %), Kommanditgesellschaft Raudener – Holzverwertung Vowinkel und Richtberg (12,5 %). Sitz der Gesellschaft war die Bismarckstraße 68 in Berlin-Charlottenburg. Richtberg war 1905 in die Firma Vowinkel eingetreten; 1918 wurde er ihr Teilhaber, und 1928 nach der Übernahme von Himmelsbach stand die Impreva überwiegend unter seiner Leitung. Hauptsitz der Karl Richtberg AG war später Bingen am Rhein, heute ist es Neuenburg am Rhein. Weitere Werke unterhielt die Firma in Gaulsheim (Bingen-Gaulsheim), Speyer, Neuenburg (über Müllheim/Baden), Regensburg und Bergheinfeld. Außerdem war das Durisol-Werk in Paderborn Teil der Firma, zu der auch noch ein Werk in Spanien gehörte.

Freiburg i. Breisgau (Baden-Württemberg)  
Gebrüder Himmelsbach (um 1900 – 1927); später  
Neuenburg und Bingen/Rhein.



Essensmarke für 1 Frühstück  
Vs.: Perlkreis, GUT FÜR (U) | Firmenlogo: Sechseck mit den Buchstaben GHF | 1  
FRÜHSTÜCK (U)  
Rs.: Perlkreis, GUT FÜR (U) | Firmenlogo: Sechseck mit den Buchstaben GHF | 1  
FRÜHSTÜCK (U)  
6910 rund; 24,5 mm ø; Zink vernickelt; 1,1 mm dick; (↓↓) Stempelstellung leicht wechselnd



Essensmarke für 1 Mittagessen  
Vs.: Perlkreis, GUT FÜR (U) | Firmenlogo: Sechseck mit den Buchstaben GHF | 1  
MITTAGESSEN (U)

eck mit den Buchstaben GHF | 1

MITTAGESSEN (U)

Rs.: Perlkreis, GUT FÜR (U) | Firmenlogo: Sechseck mit den Buchstaben GHF | 1

MITTAGESSEN (U)

6911 achteckig; 24,7 x 24,7 mm; Zink vernickelt; 1,2 mm dick; (↓↓)

Die Firma Himmelsbach, die den Grundstock der Karl Richtberg AG bildete, ging auf Josef Himmelsbach († 1889) zurück, der 1846 in Oberweiler (heute Baden-Württemberg) eine Holzhandlung gründete, die insbesondere Eisenbahnschwellen für den Eisenbahnbau lieferte. Produziert wurde in Werken in Freiburg und Singen. Der Anbau von Tabak wurde ein weiteres Standbein der Firma. Um 1900 zog die Firma nach Freiburg um. Ein Engagement in Rußland in den 1920er Jahren, das den Holzeinschlag südöstlich von Leningrad ermöglichte, brachte die Firma in finanzielle Schwierigkeiten. Die Tochterfirma Mologa Holzindustrie AG scheiterte 1927. Auch im Inland hatte das Unternehmen mit Schwierigkeiten zu kämpfen: Vorwürfe zogen Boykotte nach sich, die 1927 zum Konkurs und zur Übernahme durch Karl Richtberg führten.

Karl Richtberg GmbH & Co KG  
Richtbergstraße 5, 79395 Neuenburg am Rhein  
Hafenstraße 7, 55411 Bingen



Essensmarke für 1 Frühstück  
Vs.: Perlkreis, GUT FÜR (U) | KR | 1  
FRÜHSTÜCK (U)  
Rs.: Perlkreis  
6912 rund; 25,5 mm ø; Aluminium; 1,3 mm dick



Essensmarke für 1 Mittagessen  
Vs.: Perlkreis, GUT FÜR (U) | KR | 1  
MITTAGESSEN (U)  
Rs.: Perlrund  
6913 sechseckig; 25,4 x 28,3 mm; Aluminium; 1,3 mm dick



Essensmarke für 1 Abendessen  
Vs.: Perlkreis, GUT FÜR (U) | KR | 1  
ABENDESSEN (U)  
Rs.: Perlrund  
6914 sechseckig; 25,2 x 28,2 mm; Messing; 1,1 mm dick

Ein letzter Prozeß von Hermann Himmelsbach um Schadenersatz vor dem Reichsgericht scheiterte 1934.

Sowohl von der Vorgängerfirma Himmelsbach als auch von der Karl Richtberg AG liegen Wertmarken vor, die bei Menzel nicht enthalten sind und offenbar bisher unbekannt waren. Bei den Marken der Karl Richtberg AG fehlen leider Angaben zur Datierung; somit ist auch derzeit nicht bekannt, in welchen Orten sie in Verwendung waren.

#### Quellen:

Richtberg stellt sich vor: Karl Richtberg AG. Durisol Leichtbaustoffe GmbH & Co KG. Karl Richtberg Iberica, S.A. Ohne Ortsangabe (Bingen/Rhein) o. J.  
Roland Peter: Himmelsbach – eine badische Holzhandleryndynastie, in: Badische Zeitung 1995, Nr. 134 (Dienstag, 13. Juni 1995).  
Herrn Sven-Dirk Richtberg von der Firma Richtberg GmbH & Co KG danke ich herzlich für seine Auskünfte.  
Homepage: <http://www.karl-richtberg.com>.

## UNEDIERTE MARKEN

### MIT ZUWEISUNG

#### Berching-Staufersbuch (Bayern)

#### Freiw. Feuerwehr

Burkard Emmerling, Höhenkirchen.





Bier- & Brotmarke

Vs.: Perlkreis, **FREIW: FEUERWEHR** (↷) | **STAUFERSBUCH** zwischen Rosetten | im Innenfeld: Rose

Rs.: Perlkreis, **GUT FÜR** (↷) | **1 LITER BIER** | & | **1 BROD** (↷)

**6915** rund; 19,2 mm ø; Messing; 1,1 mm dick; (↓↓)

## Berlin

### VICTOR PAPPENHEIM & CO.

Burkard Emmerling, Höhenkirchen.



Werbemarke

Vs.: Perlkreis, **VICTOR** (↷) | **PAPPENHEIM & CO** | **DENTAL DEPOT** | **IM DEUTSCHEN** | **ZAHNÄRZTEHAUS** | **BERLIN** | **1834 – 1914** (↷)

Rs.: Perlkreis, **VAUPECO** (↷) | **GEDENKMÜNZE** | **AN DIE ERÖFFNUNG** | **DES DEUTSCHEN** | **ZAHNÄRZTEHAUSES** | **20. MAI** | **1914** (↷)

**6917** rund; 24,0 mm ø; Kupfer; 1,0 mm dick; (↓↓)

## Buttenheim (Bayern)

### St. Georgenbräu

St. Georgen Bräu Buttenheim, Marktstraße 12.

Anmerkung: „Trinkgeld“ für ein Extra-Seidla beim Kauf von einem Kasten Bier. Quelle: www.st.georgenbraeu.de/; 2011.

Günter Fritz, Köln.



Rabattmarke

Vs.: **St. GeorgenBräu** (↷) | zwischen Ähren und Hopfen: **Buttenheim** (↷) | in einem Fadenkreis: Firmenzeichen (St. Georg)

Rs.: zwischen Ähren und Hopfen: **1 Taler** | **2011** | **St. GeorgenBräu** (↷)

**6918** rund; 30,3 mm ø; Kupfernickel; 2,2 mm dick; (↓↓)

## Düsseldorf (Nordrhein-Westfalen)

### APOLLOTHEATER

Burkard Emmerling, Höhenkirchen.



Werbemarke

Vs.: Perlkreis, ★ **GRÖSSTES & VORNEHMSTES**

**SPEZIALITÄNTHEATER** **DEUTSCHLANDS** (↷) |

**APOLLOTHEATER** (↷) | Frontalansicht des Theaters | **DÜSSELDORF** | ★

Rs.: Perlkreis, ★ **ZUR ERINNERUNG AN DIE AM 15. DEZ. 1901 ERFOLGTE VOLLENDUNG DER** (↷) | **ERSTEN** (↷) | **20** über gekreuzten Lorbeerzweigen | **MONATE** | **SPEZ. VORSTELLUNGEN** | **UNTER LEITUNG** | **VON DIREKTOR** | **J. GLÜCK**

**6919** rund; 22,5 mm ø; Kupfer; 1,1 mm dick; (↓↓)

## Esslingen am Neckar

(Baden-Württemberg)

### BOHNER & KÖHLE

Burkard Emmerling, Höhenkirchen.



Kontrollmarke

Vs.: Perlkreis, **BOHNER & KÖHLE** (↷) | **- BOKÖ -** | **MASCHINEN -** | **FABRIK** | **ESSLINGEN** | **A.N.**

Rs.: Perlkreis, **SAUER** (vertieft) **6920** rund; 25,2 mm ø; Aluminium; 1,3 mm dick

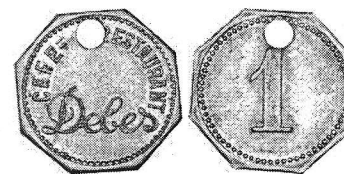
## Frankfurt am Main (Hessen)

### Debes

Café-Conditorei Debes GmbH, Kaiserstraße 67 (1936).

Zahlmarke

Vs.: Perlkreis, **CAFE = RESTAURANT** (↷) | **Debes** (schraffiert)



Rs.: Perlkreis, 1

**6921** achteckig; 23,5 x 23,5 mm; Kupfer; Lochung: 4,0 mm ø; 1,2 mm dick; (↓↓)

## Hannover (Niedersachsen)

### HANOMAG

Gerhard Reddig, Hannover.



Kontrollmarke

Vs.: Perlkreis, stilisierte Teilansicht einer Lokomotive | **HANOMAG** zwischen zwei Trennstrichen (↷) | **W.M.** | in einem Queroval: **N:** Nummer (vertieft) | in einem Fadenrahmen: **G: 0** (vertieft)

Rs.: vertieft: 4

**6923** hochoval; 49,3 x 31,5 mm; Aluminium; Lochung: 4,7 mm ø; 1,6 mm dick

## Heidelberg (Baden-Württemberg)

### Burschenschaft Frankonia 1856

### Heidelberg

Burkard Emmerling, Höhenkirchen.



Verbindungsmarke

Vs.: Perlkreis, Zirkelzeichen

Rs.: Perlkreis

**6922** rund; 18,8 mm ø; Messing; Lochung: 1,5 mm ø; 1,0 mm dick; zu Zerbis 40A

## Heilbronn (Baden-Württemberg)

### Stadtinitiative

Stadtinitiative Heilbronn e.V., Kaiserstraße 17.

Stadtwerke Heilbronn GmbH, Weipertstraße 49.

Intersport Saemann, Kaiserstraße 29-31.

Galeria Kaufhof Heilbronn, Fleiner Straße 15; Am Wollhaus 1.



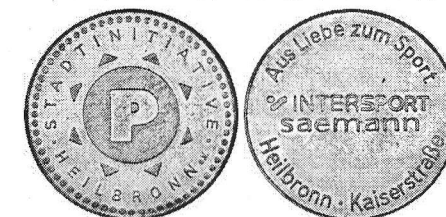
Parkmarke

Vs.: Perlkreis, **STADTINITIATIVE** (↷) |

• **HEILBRONN** e.v. • (↷) | im Innenfeld: vertieftes Parksymbol P auf Kreisfläche, umgeben von acht ↴

Rs.: **STADTWERKE** (↷) | Firmenzeichen der Stadtwerke mit **SWH** | **HEILBRONN GMBH** (↷)

**6924** rund; 30,2 mm ø; Messing; 1,4 mm dick; (↓↓)



Parkmarke

Vs.: Perlkreis, **STADTINITIATIVE** (↷) |

• **HEILBRONN** e.v. • (↷) | im Innenfeld: vertieftes Parksymbol P auf Kreisfläche, umgeben von acht ↴

Rs.: **Aus Liebe zum Sport** (↷) | Firmenzeichen mit **INTERSPORT** | **saemann** | **Heilbronn** • **Kaiserstraße** (↷)

**6925** rund; 30,2 mm ø; Messing; 1,4 mm dick; (↓↓)

Parkmarke

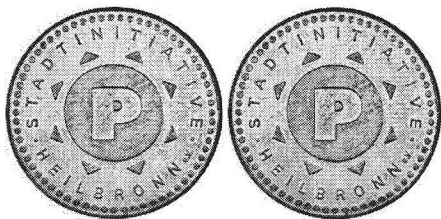
Vs.: Perlkreis, **STADTINITIATIVE** (↷) |

• **HEILBRONN** e.v. • (↷) | im Innenfeld: vertieftes Parksymbol P auf Kreisfläche, umgeben von acht ↴



Rs.: Firmenzeichen mit GALERIA | KAUFHOF | 2 x in Heilbronn (U)

6926 rund; 30,2 mm ø; Messing; 1,4 mm dick; (↓↓)



Parkmarke

Vs.: Perlkreis, STADTINITIATIVE (U) | • HEILBRONN e.V. • (U) | im Innenfeld: vertieftes Parksymbol P auf Kreisfläche, umgeben von acht ▼

Rs.: Perlkreis, STADTINITIATIVE (U) | • HEILBRONN e.V. • (U) | im Innenfeld: vertieftes Parksymbol P auf Kreisfläche, umgeben von acht ▼

6927 rund; 30,2 mm ø; Messing; 1,4 mm dick; (↓↓)

### Kassel (Hessen)

#### Markthalle Kassel

Markthalle Kassel, Wildemannsgasse 1, 34117 Kassel.  
Günter Fritz, Köln.



Zahlmarke (Rabattmarke)

Vs.: personalisierter Apfel | Markthalle Kassel (U)  
Rs.: 1 zwischen zwei Ähren | MARKT | TALER | Gerstenähre

6928 rund; 30,2 mm ø; Messing; 2,1 mm dick; (↓↓)

### Koblenz (Rheinland-Pfalz)

#### Kaffeejunge

Kaffeejunge aus Leidenschaft, Casinostraße 46, 56068 Koblenz.

Günter Fritz, Köln.



Zahlmarke

Vs.: KAFFEEJUNGE (U) | Ornament mit Kaffeebohne AUS LEIDENSCHAFT Ornament mit Kaffeebohne (U) | in einem Fadenkreis: Kaffeejunge mit Kaffeegedeck

Rs.: KAFFEETALER (U) | Casinostraße 46 • 56068 Koblenz (U) | in einem Faden- + Perlkreis: 1

6929 rund; 29,0 mm ø; Messing; 1,9 mm dick; (↓↓)

### Münster (Nordrhein-Westfalen)

#### Burschenschaft Franconia Münster

Burkard Emmerling, Höhenkirchen.



Verbindungsmarke

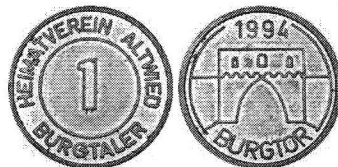
Vs.: Perlkreis, BURSCHENSCHAFT (U) | Arabeske | FRANCONIA | ★

Rs.: Perlkreis, Zirkelzeichen 6930 rund; 18,4 mm ø; Messing; 1,2 mm dick; zu Zerbes 50 C; (↓↓)

### Neuwied-Altewied (Rheinland-Pfalz)

#### Heimatverein

Günter Fritz, Köln.

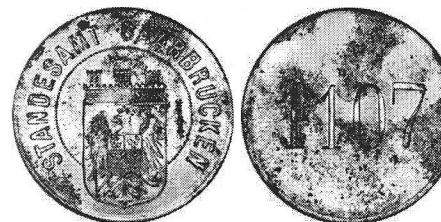


Zahlmarke

Vs.: HEIMATVEREIN ALTWIED (U) | BURGTALER (U) | in einem Fadenkreis: 1  
Rs.: 1994 | stilisiertes Burgtor | BURGTOR (U)  
6931 rund; 23,3 mm ø; Kupfer; 2,3 mm dick; (↓↓)

### Saarbrücken (Saarland)

#### Standesamt



Kontrollmarke

Vs.: zwischen zwei Perlkreisen: STANDESAMT SAARBRÜCKEN (U) | Stadtwappen

Rs.: Nummer (vertieft)  
6932 rund; 40,5 mm ø; Zink vernickelt; 1,8 mm dick; (↓↓); Abbildungen verkleinert

### Weiterstadt (Hessen)

#### ŠKODA

Škoda Auto Deutschland GmbH, Max-Planck-Straße 3-5, 64331 Weiterstadt.

Günter Fritz, Köln.



Prämienmarke

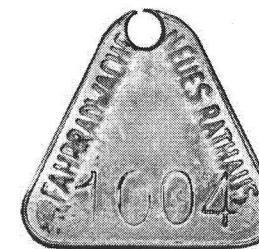
Vs.: ŠKODA (U) | im Innenfeld auf vertiefter Kreisfläche: TREUE | Prämie | AUTO (U)

Rs.: ŠKODA (U) | im Innenfeld auf vertiefter Kreisfläche: Firmenzeichen | AUTO (U)  
6933 rund; 31,0 mm ø; Messing; 2,1 mm dick; (↓↓); Rand gerändelt

### OHNE ZUWEISUNG

#### FAHRRADWACHE NEUES RATHAUS

Gerhard Reddig, Hannover.



Fahrradmarke

Vs.: FAHRRADWACHE (U) NEUES RATHAUS (U) | Nummer (vertieft)

Rs.: leer

6934 dreieckig mit gerundeten Ecken; 34,5 x 35,4 mm; Aluminium; Lochung: 4,6 mm ø; 1,5 mm dick

### ALBERT MAYER

Burkard Emmerling, Höhenkirchen.



Zahlmarke

Vs.: Perlkreis, ★ | ALBERT | MAYER | ★  
Rs.: Perlkreis; 10

6935 rund; 20,2 mm ø; Messing; 1,2 mm dick; (↓↓)

### A. F. DIETERLE

Burkard Emmerling, Höhenkirchen.



Zahlmarke

Vs.: Strichelkreis, A. F. (U) | 10 | DIETERLE (U)

Rs.: Strichelkreis, A. F. (U) | 10 | DIETERLE (U)  
6936 rund; 22,7 mm ø; Messing; 1,9 mm dick; (↓↓)



**Ch. Düss***Burkard Emmerling, Höhenkirchen.*

Zahlmarke

Vs.: Perlkreis, **WERTH – MARKE** (∩) | 12 | Ch.

Düss (vertieft)

Rs.: Perlkreis, 12

6937 rund; 20,8 mm ø; Messing; 1,1 mm dick; (↓↓)

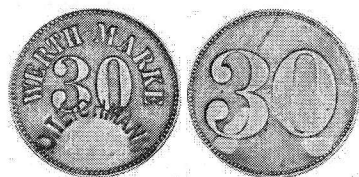
**BOAS.***Burkard Emmerling, Höhenkirchen.*

Zahlmarke

Vs.: Perlkreis, **WERTH – MARKE** (∩) | 20 |**BOAS.** (vertieft) | Punktlinie

Rs.: Perlkreis, 20

6938 rund; 22,2 mm ø; Messing; 1,0 mm dick; (↓↓)

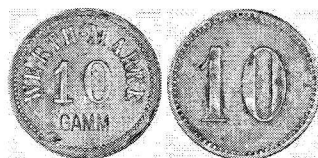
**O. TEICHMANN***Burkard Emmerling, Höhenkirchen.*

Zahlmarke

Vs.: Perlkreis, **WERTH – MARKE** (∩) | 30 |**O. TEICHMANN** (vertieft) (∩) | Punktlinie

Rs.: Perlkreis, 30

6939 rund; 24,1 mm ø; Messing; 1,2 mm dick; (↓↓)

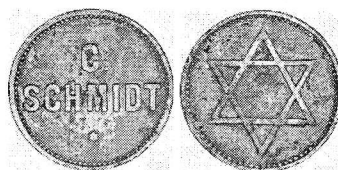
**GAMM***Burkard Emmerling, Höhenkirchen.*

Zahlmarke

Vs.: Perlkreis, **WERTH – MARKE** (∩) | 10 |**GAMM** (vertieft)

Rs.: Perlkreis, 10

6940 rund; 21,5 mm ø; Messing; 1,1 mm dick; (↓↓)

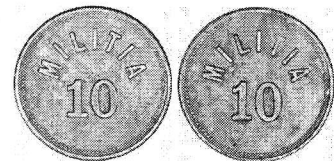
**C. SCHMIDT***Burkard Emmerling, Höhenkirchen.*

Wertmarke

Vs.: Perlkreis, **C. | SCHMIDT |** ★

Rs.: Perlkreis, Davidstern

6941 rund; 23,0 mm ø; Messing; 1,1 mm dick; (↓↓)

**MILITIA***Burkard Emmerling, Höhenkirchen.*

Zahlmarke

Vs.: Perlkreis, **MILITIA** (∩) | 10Rs.: Perlkreis, **MILITIA** (∩) | 10

6942 rund; 22,1 mm ø; Messing; 1,2 mm dick; (↓↓)

**GEORG BETZ***Burkard Emmerling, Höhenkirchen.*

Biermarke

Vs.: Fadenkreis, ★ **GEORG BETZ** ★ (∩) | gefülltes Henkelglas mit DeckelRs.: Fadenkreis, **BIERMARKE** (∩) | ★ | ½ L. | ★

6944 rund; 21,2 mm ø; Messing; 1,6 mm dick; (↓↓)

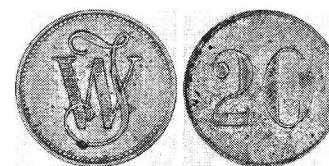
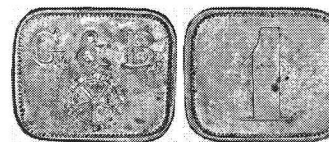
**WJ***Burkard Emmerling, Höhenkirchen.*

Zahlmarke

Vs.: Perlkreis, Ligatur **WJ**

Rs.: Perlkreis, 20

6945 rund; 22,5 mm ø; Messing; 1,3 mm dick; (↓↓)

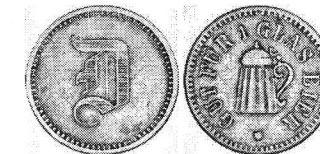
**G. & B.***Burkard Emmerling, Höhenkirchen.*

Wertmarke

Vs.: Perlkreis, **G. & B. |** Zahnrad

Rs.: Perlkreis, 1

6946 querrechteckig mit gerundeten Ecken; 19,4 x 22,4 mm; Messing; 1,5 mm dick; (↓↓)

**D***Burkard Emmerling, Höhenkirchen.*

Biermarke

Vs.: Perlkreis, **D**Rs.: Perlkreis, **GUT FÜR 1 GLAS BIER** ★ (∩) |

im Innenfeld: Henkelglas mit Deckel

6947 rund; 21,4 mm ø; Messing; 1,1 mm dick; (↓↓)

**Schützenliesl***Burkard Emmerling, Höhenkirchen.*

Wertmarke

Vs.: Perlkreis, Schützenliesl

Rs.: Perlkreis, Hammer und Schlegel

6948 rund; 20,6 mm ø; Messing; 1,2 mm dick; (↓↓)

**J.C.T.&B***Burkard Emmerling, Höhenkirchen.*

Wertmarke

Vs.: Perlkreis, Ameise (vertieft) | auf einem

Schriftband: **J.C.T.&B** | florales Ornament

Rs.: Perlkreis, gekröntes Wappen über gebundenen Zweigen

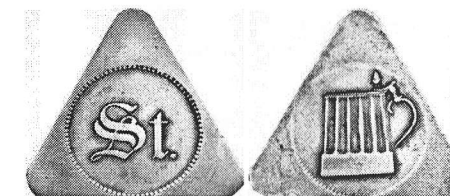
6949 rund; 24,7 mm ø; Messing; 1,2 mm dick; (↓↓)

**B. W.***Burkard Emmerling, Höhenkirchen.*

Getränkemarke

Vs.: Perlkreis, Dampfboot auf Wellen | **B. W.**Rs.: Perlkreis, **3/10 | LITER**

6950 achteckig; 22,2 x 22,1 mm; Messing; 1,1 mm dick; (↓↓)

**St.***Burkard Emmerling, Höhenkirchen.*

Biermarke

Vs.: auf vertiefter Kreisfläche: Perlkreis, **St.**

Rs.: auf vertiefter Kreisfläche: Perlkreis, Henkelglas mit Deckel

6951 dreieckig mit gerundeten Ecken; 27,1 x 30,2 mm; Messing; 1,2 mm dick; (↓↓)

**KV***Burkard Emmerling, Höhenkirchen.*

## Wertmarke

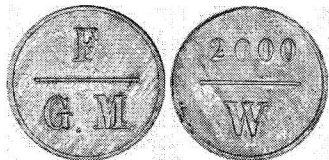
Vs.: Perlkreis, Ligatur KV

Rs.: Perlkreis, 16

6952 rund; 23,3 mm ø; Zink vernickelt; 1,2 mm dick; (↓↓)

## F | G. M.

Burkard Emmerling, Höhenkirchen.



## Wertmarke

Vs.: F | Trennstrich | G. M.

Rs.: 2000 | Trennstrich | W

6953 rund; 22,2 mm ø; Kupfernickel; 1,4 mm dick; (↓↓)

## Jussen

Burkard Emmerling, Höhenkirchen.



## Zahlmarke

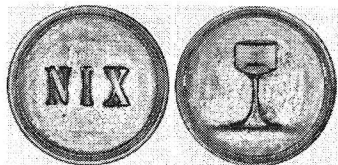
Vs.: Perlkreis, WERTH – MARKE (∩) | 15 | Jussen (vertieft)

Rs.: Perlkreis, 15

6954 rund; 20,7 mm ø; Zink vernickelt; 1,3 mm dick; (↓↓)

## NIX

Burkard Emmerling, Höhenkirchen.



## Getränkemarke

Vs.: Perlkreis, NIX

Rs.: Perlkreis, Weinglas

rund; 22,9 mm ø; 1,2 mm dick; (↓↓)

6955 Zink

6956 Zink vernickelt

## CAFÉ GONNER - HANSEN

Burkard Emmerling, Höhenkirchen.



## Zahlmarke

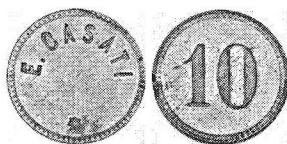
Vs.: Perlkreis, WERTH – MARKE (∩) | 5 | CAFÉ (vertieft) | GONNER – HANSEN (vertieft)

Rs.: Perlkreis, 5

6957 rund; 18,1 mm ø; Aluminium; 1,0 mm dick; (↓↓)

## E. CASATI

Burkard Emmerling, Höhenkirchen.



## Zahlmarke

Vs.: Perlkreis, E. CASATI (∩) | \*

Rs.: Perlkreis, 10

6958 rund; 19,4 mm ø; Zink vernickelt; 1,3 mm dick; (↓↓)

## JOSEF KRAPP

Burkard Emmerling, Höhenkirchen.



## Zahlmarke

Vs.: Perlkreis, WERT – MARKE (∩) | 5 | JOSEF KRAPP (vertieft)

Rs.: Perlkreis, 5

6959 rund; 17,2 mm ø; Zink vernickelt; 1,1 mm dick; (↓↓)

## PAUL KIRSCHNER

Burkard Emmerling, Höhenkirchen.



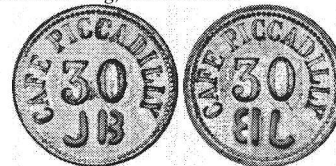
## Biermarke

Vs.: Perlkreis, PAUL | KIRSCHNER | Zierstrich | RESTAURATEUR (∩)

Rs.: Perlkreis, GUT FÜR EIN GLAS BIER ★ (∩) | im Innenfeld: Henkelglas mit Deckel  
6960 rund; 20,7 mm ø; Messing; 1,0 mm dick; (↓↓)

## CAFÉ PICADILLY

Burkard Emmerling, Höhenkirchen.



## Zahlmarke

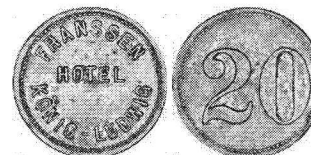
Vs.: Perlkreis, CAFÉ PICADILLY (∩) | 30 | JB (durchlocht)

Rs.: Perlkreis, CAFÉ PICADILLY (∩) | 30 | JB (durchlocht)

6961 rund; 23,2 mm ø; Messing; 1,0 mm dick; (↓↓)

## FRANSSEN

Burkard Emmerling, Höhenkirchen.



## Zahlmarke

Vs.: Perlkreis, FRANSSEN (∩) | HOTEL | KÖNIG – LUDWIG (∩)

Rs.: Perlkreis, 20

6962 rund; 21,6 mm ø; Messing; 1,0 mm dick; (↓↓)

## Zirkelzeichen

Burkard Emmerling, Höhenkirchen.



## Verbindungsmarke

Vs.: Perlkreis, Zirkelzeichen

Rs.: Perlkreis, ★ GUT FÜR EIN GLAS BIER (∩) | im Innenfeld: Henkelglas mit Deckel  
6963 rund; 23,6 mm ø; Messing; 1,1 mm dick; (↓↓)

## Zirkelzeichen

Burkard Emmerling, Höhenkirchen.

## Verbindungsmarke

Vs.: gestufter Wulstrand, Zirkelzeichen



Rs.: leer (Hohlprägung)

6964 rund; 23,4 mm ø; Messing; 0,8 mm dick

## Zirkelzeichen

Burkard Emmerling, Höhenkirchen.



## Verbindungsmarke

Vs.: Perlkreis, Zirkelzeichen

Rs.: leer

6965 rund; 20,6 mm ø; Aluminium; 1,1 mm dick

## KANTINE HARDER

Burkard Emmerling, Höhenkirchen.



## Zahlmarke

Vs.: Perlkreis, KANTINE HARDER (∩) | 10

Rs.: Perlkreis, 10

6966 rund; 19,0 mm ø; Messing; 0,9 mm dick; (↓↓)

## Knappschaft von Swaine

Burkard Emmerling, Höhenkirchen.

**Red. Anmerkung:** Richard Swaine (1830-1902), Gutsbesitzer, Industrieller und Reichstagsabgeordneter, in Glücksbrunn geboren, übernahm 1862 das väterliche Gut Schloss Theres in Unterfranken, wurde 1874 in den Freiherrenstand erhoben und war von bis 1871-1874 Reichstagsabgeordneter. Er betrieb u.a. die Berg- und Hüttenwerke bei Stockheim und in Meiningen. Zur Ermittlung seines Wohnsitzes oder der Verwaltung der „Knappschaft von Swaine“ bedarfes eingehenderen Recherchen. Es ist auch nicht ausgeschlossen, dass die Knappschaft erst durch einen Nachkommen seiner Familie gegründet wurde, der 1909 durch Erbschaft die Kammgarnspinnerei und das Schloss seines Onkels in Glücksbrunn übernahm.





Biermarke

Vs.: Perlkreis, ★ **KNAPPSCHAFT VON SWAINE**  
(-) | im Innenfeld: **1 | LITER | BIER**

Rs.: Perlkreis, Hammer und Schlägel zwischen  
gebundenen Eichenzweigen  
**6967** rund; 17,8 mm ø; Messing; 0,9 mm dick; (↓↓)

**H. SCHAEFER**

Burkard Emmerling, Höhenkirchen.



Zahlmarke

Vs.: Perlkreis, **H. SCHAEFER** (-) | • **KANTINE** •  
(-)

Rs.: Perlkreis, **10**  
**6968** rund; 21,1 mm ø; Kupfer; 1,3 mm dick; (↓↓)

**H.L.7.**

Burkard Emmerling, Höhenkirchen.



Getränkemarke

Vs.: Perlkreis, 1/2 L. | **H.L.7.**

Rs.: Perlkreis, 1/2 | **LITER**  
**6969** rund; 20,1 mm ø; Zink vernickelt; 1,0 mm dick; (↓↓)

**Jäger-Kaserne**

Burkard Emmerling, Höhenkirchen.



Pfandmarke

Vs.: Perlkreis, **Kantine | Jäger - | Kaserne**

Rs.: Perlkreis, **20 | pfg. | Flaschenpfand** (-)  
**6970** rund; 22,0 mm ø; Aluminium; 1,3 mm dick;  
(↓↓)

**STRASSENBAU KOMPAGNIE 16.**

Burkard Emmerling, Höhenkirchen.



Zahlmarke

Vs.: Perlkreis, **STRASSENBAU** (-) | **KOMPAGNIE** | **16.**

Rs.: Perlkreis, **20**

**6971** achteckig; 20,7 x 20,8 mm; Zink vernickelt;  
1,2 mm dick; (↓↓)

**W. Unterbeck**

Burkard Emmerling, Höhenkirchen.



Zahlmarke

Vs.: Perlkreis, ★ | **Kantine** | **W. | Unterbeck** (-)

Rs.: Perlkreis, **20 | 1** (vertieft)

**6972** rund; 25,3 mm ø; Zink; 1,4 mm dick; (↓↓)

**II B | E R I**

Burkard Emmerling, Höhenkirchen.



Zahlmarke

Vs.: Perlkreis, **II B | E R I**

Rs.: Perlkreis, **10**

**6973** rund; 24,1 mm ø; Kupfer; 1,1 mm dick; (↓↓)

**M.G.Z.**

Burkard Emmerling, Höhenkirchen.



Pfandmarke

Vs.: Perlkreis, **Pfand für eine Flasche** (-) | **20** |

★ **M.G.Z.** ★ (-)

Rs.: Perlkreis

**6974** rund; 20,3 mm ø; Messing; 1,0 mm dick

**An dieser Ausgabe haben mitgewirkt:**

Dr. Hubert Emmerig, Wien; Burkard Emmerling,  
Höhenkirchen; Achim Feldmann, München;  
Leonhard Ochotzki, Eisenhüttenstadt; Gerhard  
Reddig, Hannover; Bernd Schreiber, Nürnberg;  
Karl Schulz, Rellingen.

**ANHANG****Adress- und Werbemarken**

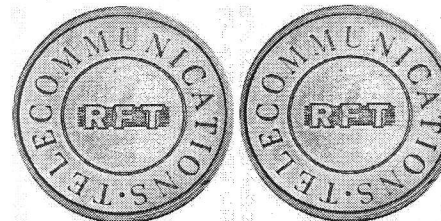
(Fortsetzung)

**W 070**

Bruno Umlauf.

**W 071**

Rundfunk- und Fernmelde-Technik, Berlin.

**W 072**

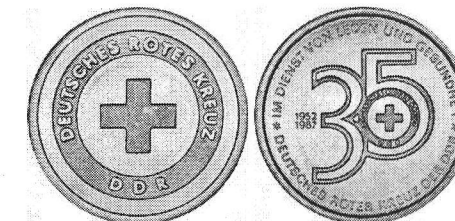
Dipl. Ing. G. Heinrich.

**W 073**

Optiker Huber.

**W 074**

Deutsches Rotes Kreuz der DDR.

**W 075**

Getränk kombinat Dresden, Brauerei Dresden-Coschütz.

**W 076**

NAGEMA.



(Fortsetzung folgt)

**Neuheiten Dienst**

(Fortsetzung)

**N 626**

TüV Thüringen, Melchendorfer Straße 64, 99096  
Erfurt (Thüringen)  
TüV | THÜRINGEN, blau

**N 627**

TüV Thüringen, Melchendorfer Straße 64, 99096  
Erfurt (Thüringen)  
TüV | THÜRINGEN, weiß

**N 628**

SLF Sportland Franken GmbH & Co. KG, Günther-  
Scharowsky-Straße 6, 91058 Erlangen (Bayern)  
SPORTLAND | ERLANGEN

**N 629**

Disco Platin, Kopstadtplatz 24/25, 45127 Essen  
(Nordrhein-Westfalen)  
45127 Essen [www.platin-disco.de](http://www.platin-disco.de) | 1 PLATIN |  
Kopstadtplatz 24/25

**N 630**

Werbegemeinschaft Essen-Frintrop e.V.,  
Himmelpforten 25, 45359 Essen (Nordrhein-  
Westfalen)  
100 Jahre | P | Tel.: 0201-600384 || 100 Jahre | P |  
[www.plassmann.de](http://www.plassmann.de)

**N 631**

Lucky's LM27, Schäfergasse 27, 60313  
(Frankfurt/Main (Hessen))  
LUCKY's LM27 | PFANDMARKE

**N 632**

cK Club, Alte Gasse 5, 60313 Frankfurt/Main  
(Hessen)  
cK | club || cK | club

**N 633**

Sodexo Pass GmbH, Rüsselsheimer Straße 22D.  
für Internationale Schule Stuttgart, 60326  
(Frankfurt/Main (Hessen))  
I.S.S. | Lunch II | sodexo, grün

**N 634**

Sodexo Pass GmbH, Rüsselsheimer Straße 22D.  
für Internationale Schule Stuttgart, 60326  
(Frankfurt/Main (Hessen))  
I.S.S. | Cold Lunch | sodexo, blau

**N 635**

Sodexo Pass GmbH, Rüsselsheimer Straße 22D.  
für Internationale Schule Stuttgart, 60326

(Frankfurt/Main (Hessen))  
I.S.S. | Lunch I | sodexo, rot

**N 636**

Sodexo Pass GmbH, Rüsselsheimer Straße 22D.  
für Internationale Schule Stuttgart, 60326  
(Frankfurt/Main (Hessen))  
I.S.S. | Lunch | sodexo, weiß

**N 637**

Kolpingsfamilie Hedderheim, Am Alten Schloss  
52, 60439 Frankfurt-Hedderheim (Hessen)  
KOLPING | TALER | HEDDERNHEIM || Logo

**N 638**

Freiberger Brauhaus GmbH, Am Fürstenwald,  
09599 Freiberg (Sachsen)  
Freiberger | Gratisgetränk | Freiberger || Freiberger  
| Gratisgetränk | Freiberger

**N 639**

MGV "Liederkrantz" Steeg, Friesenhagen-Steeg  
(Rheinland-Pfalz)  
MGV | Steeg || Logo

**N 640**

FOS / BOS Fürstenfeldbruck, Münchner Straße  
67, 82256 Fürstenfeldbruck (Bayern)  
FFOSB

**N 641**

Deutsche Delegation, Heinrich-Josef-Otten-Straße  
10, 52538 Gangelt (Nordrhein-Westfalen)  
GNT

**N 642**

Partyservice Schweißguth, Herzogstraße 28,  
45881 Gelsenkirchen (Nordrhein-Westfalen)  
SCHWEIßGUTH || Bier

**N 643**

Veranstaltungen van Beek, Steinacker 24, 47574  
Goch (Nordrhein-Westfalen)  
Veranstaltungen | van Beek

(Fortsetzung folgt)

Wie Sie bei der Ausgabe 2011-5 feststellen mus-  
sten, haben wir es ab der Seite 4 versäumt, die  
Nummerierung der vorgestellten Marken vorzu-  
nehmen.

Eine unverzeihliche Panne für die wir Sie um  
Nachsicht bitten.

Wer die Nummerierung vervollständigen möchte  
kann auf der Seite 4 mit der Nummer 6844 begin-  
nend fortlaufend die Nummern bis 6904 nachtra-  
gen.