

Aktuelles

Krugzeichen

Zu Nr. 3597-6/2004 erreichte uns am 10. Dezember 2004 ein E-mail folgenden Inhalts: „...vielen Dank, dass Sie unsere »Bierzeichen« in Ihrer Vereinszeitung (? Red.) vorgestellt haben. Wir haben schon ca. 10-20 Anfragen diesbezüglich. Es ist eigentlich als Geschenkzeichen gedacht. (...) Peter Hubert, Herzogliches Bräustüberl Tegernsee.“

Georg Zerbes

Wie wir erst jetzt in Erfahrung bringen konnten, verstarb Dipl. Ing. Georg Zerbes am 19. November 2004. Wir haben einen liebenswerten, hilfsbereiten und engagierten Sammler verloren. Wer wird ihn, zumindest bei dem Thema „Studentische Wertmarken“, ersetzen können? War er doch seit 1984 mit der 1. Ausgabe seines Katalogs „Studentische Wertmarken im deutschsprachigen Raum“ auch einem breiten Publikum bekannt. Sein Katalog erlebte drei Auflagen. Neues Material wurde in den Zwischenzeiten in mehreren Fachzeitschriften vorgestellt, zuletzt im WMF. Die 4. Auflage durfte er nicht mehr erleben. Das Manuskript war aber bereits abgeschlossen. Mit ihm ist die einzige Kompetenz für dieses Sammelgebiet von uns gegangen. Alle, die ihn kannten, werden ihn in dankbarer Erinnerung behalten.

Aachen und Umgebung

Bitte um Unterstützung wissenschaftlicher Tätigkeit. Für eine lokalhistorische Arbeit über Notmünzen der Stadt Aachen und Umgebung benötige ich die Privatnotmünzen der Firma Lupke & Co. aus Brand/Rheinprovinz in Zink, Wertstufen 5, 10, 20 und 50 Pfennig (Menzel 1870, 1-4; Hasselmann 170, 1-5) als Original (Kauf der Stücke möglich) oder als reproduktionsfähige Abbildungen beider Seiten (auch auf elektronischem Weg). Entstehende Unkosten werden erstattet.

Bitte Zuschriften an:

Achim Feldmann, Hugo-Troendle-Straße 50, 80992 München, Tel.: 089/14000063 (privat) oder 089/ 5233660 (Büro), Fax: 089/525393, E-Mail: Achim.Feldmann@web.de.

Wittstock und Umgebung

Von Karl-Heinz Lahmann liegt eine Arbeit vor, die Geldersatzmarken von Wittstock und Umgebung

behandelt. Erfasst sind Ausgaben von Wittstock, der Orte des Wittstocker Altkreises (Babitz, Berlinchen, Blesendorf, Biesen, Blumenthal, Buschhof, Dossow, Eichenfelde, Freyenstein, Heiligengrabe, Königsberg, Kreis Ostprienitz, Papenbruch, Tetschendorf und Wulfersdorf sowie der Nachbarorte (Aue, Brügge, Frankenberg, Grabow, Gumtow, Havelberg, Hülsebeck, Klötze, Kyritz, Lübz, Mittweida, Neuruppin, Pritzwalk, Putlitz, Rheinsberg, Rosenwinkel, Seelow, Teetz, Weitendorf, Westprienitz, Wittenberge). Neben den Exemplaren, die bei Menzel verzeichnet sind, listet der Autor Ergänzungen sowie bei Menzel nicht geführte Markenkategorien wie Hundemarken, Inventurmarken und Werkzeugmarken. Darüber hinaus auch Wertmarken aus Karton und Papier einschließlich Bühnenbänderolen.

Die Arbeit besteht aus drei Teilen und kann direkt beim Autor Karl-Heinz Lahmann, 16909 Wittstock, Werderstraße 37 (Tel. 0 33 94/ 44 01 05) für 20,- Euro bestellt werden.

Auflösungen, Berichtigungen und Ergänzungen zu: „UNEDIERTE MARKEN“

Nr. 1818-1821 – 3/2002

In der tschechischen numismatischen Literatur aus den 50er Jahren des 20. Jahrhunderts bin ich auf einen interessanten Artikel über das russische Münzwesen um 1400 gestoßen. Die im WMF vorgestellten „Marken“ unter den Nummern 1818-1821 sind vom Wert her die kleinsten Münzen russischer Fürsten aus der Zeit bis 1547. Die Münzen sind dort wissenschaftlich beschrieben und teilweise abgebildet.

Jiri Resl, Nürnberg.

Nr. 3676 – 6/2004

Karl Wilden, Restauration Thewissen, Düsseldorf. Lt. Adressbuch von 1935, Bergerstraße 28. Danach taucht die Adresse nicht mehr auf.
Gert Stumm, Düsseldorf.

Nr. 3693 – 6/2004

Diese Marke wurde bereits unter der Nummer 0504 (2/2000) vorgestellt und von Bernd Schreiber, Nürnberg, Fürth in Bayern zugewiesen.
Jiri Resl, Nürnberg.

Ergänzungen und Berichtigungen zu Hasselmann: Berlin, Marken und Zeichen

Nachdem meine schriftliche Kontaktaufnahme zu Herrn Wolfgang Hasselmann an nicht aktueller Adresse scheiterte, möchte ich Sie auf eine Falschzuordnung aufmerksam machen. Die Wertmarken unter der Nummer 330.1- 330.3 gehören eindeutig nicht nach Berlin, sondern nach Mlada Boleslav (Jung Bunzlau) in der Tschechischen Republik bzw. Böhmen und sind der Firma Laurin und Klement zu zuordnen. Hiermit wird auf keine Weise die Existenz der Berliner Firma Lang & Kahn angezweifelt, sondern nur die Markenzuordnung berichtigt.

Zum ersten Mal wurden diese Wertmarken schon 1932 von Herrn Dobry beschrieben. Herr Petrik nahm sie in seinen Notgeldkatalog „Katalog sbirky ceskoslovenskych nouzovych platidel vydaných v letech 1914-1923“ schon im Jahre 1935 auf. Die letzte Veröffentlichung ist von Herrn Stenberg in der Zeitschrift „Drobna plastika“ aus dem Jahre 1969. Wegen der Markenherkunft sind fast alle Artikel in der tschechischen Sprache. Eine Ausnahme war ein Bericht in deutscher Sprache von Herrn Karl Jaksch in den Mitteilungen der Österreichischen Numismatischen Gesellschaft, Nr. 7, aus dem Jahre 1951, auf Seite 19, unter der Nr. 1-3 und 15 – 19.

Ich möchte mich bei Dr. Zbynek Likovsky CSc. aus Prag bedanken, der mir alle benötigten Daten für diese Berichtigung zur Verfügung stellte.

Das auf den Marken abgebildete Logo L&K im Berlin-Katalog kann man mit dem Logo L&K auf der Internetseite von der Firma Laurin und Klement vergleichen. (<http://bimbo.fjfi.cvut.cz/~sivak/lk.htm>).

BERICHTE

Glücksmünze

Zum Jahreswechsel 2004/2005 überraschte die Firma Strothotte, Gütersloh, ihre Kunden mit einem Glücksbringer. Aber lesen Sie selbst, was in dem Begleitschreiben stand:

„Wussten Sie, dass bereits 1540 in Joachimsthal geschäftstüchtige Münzmeister Neujahrspennige prägten und für Geschenkzwecke verkauften? Die Tradition, Neujahrspennige oder Glückspennige zum neuen Jahr zu verschenken, wurde in den folgenden Jahrhunderten besonders in Österreich weiter gepflegt und bis zum heutigen Tage beibe-

halten.

In dem kürzlich von uns herausgegebenen Buch »DIE ZEIT IN DER NUMISMATIK« werden in einem kleinen Kapitel auch die Neujahrspennige und Glücksmünzen behandelt. Dies brachte uns auf die Idee, als kleines Dankeschön für die bisherige gute Zusammenarbeit, unseren guten Kunden ein nützliches Geschenk zu überreichen, das auch einen numismatischen Bezug hat.

Nun liegt dieses Geschenk vor Ihnen, mit vielen praktischen Funktionen:

- ★ An dem goldfarbenen Ring können Sie sicher Ihre vielen Schlüssel befestigen – vom Haustürschlüssel bis zum Schlüssel für Ihren Münzschrank.
- ★ Die Glücksmünze für 2005 ist herausnehmbar und mit 23,5 mm Durchmesser und ca. 2,9 mm Stärke für alle gängigen Einkaufswagen als Chip verwendbar.
- ★ Auf einer Seite der Glücksmünze finden Sie immer griffbereit unsere Anschrift und Telefonnummer. Rufen Sie uns einfach an, wenn Sie Fragen haben – oder wenn Sie Münzen oder numismatische Literatur bestellen möchten – oder wenn Sie Münzen verkaufen möchten.
- ★ Und die andere Seite der Glücksmünze hat die wichtigste »Funktion«, nämlich Ihnen Glück zu bringen für ein gesundes und erfolgreiches Jahr 2005!

In diesem Sinne sagen wir Ihnen ein herzliches Dankeschön für die bisherige gute Zusammenarbeit, verbunden mit den besten Wünschen für das neue Jahr.“

Eine gute Idee, wie wir finden. Sie verrät uns auch, dass die Eheleute Strothotte ihr „Geschäft“ nicht ausschließlich mit kommerzieller Zielsetzung betreiben, sondern auch noch Zeit, Verständnis, Muße und Engagement für die Belange ihrer Kundschaft zeigen. Wir danken ihnen dafür.



Vs.: **Münzhandel + Verlag | Beate Strothotte | 33276 Gütersloh | Telefon 05241 78483**

Rs.: **VIEL GLÜCK (↻) | Glücksschwein mit vierblättrigem Kleeblatt | IM NEUEN JAHR 2005 (↻)**











3708 23,6 mm ø; Messing; 2,9 mm dick; (↻)

In einem Punkt dürfte man sich aber geirrt haben. In die meisten Schlösser von Einkaufswagen wird dieser Chip wegen der Materialstärke nicht pas-

sen. In Sammlungen ist so ein gelungenes Objekt auch viel besser aufgehoben, meinen wir.

VISIONS BAR

Jeden Donnerstag erhält der Gast bei seinem Verzehr einen Bonus entsprechend der vorangestellten Übersicht in „Visions“ ausgehändigt. Diese Wertmarken sind ausschließlich am Donnerstag in der Visions Bar gültig. Die Kaufkraft ist ebenfalls aus der Tabelle ersichtlich.

JETZT JEDEN DONNERSTAG VISIONS THURSDAY	
	
BONUS	KAUFKRAFT
 B.S. CHF 6.10	 B.S. CHF 6.10
 CHF 7.00 B.S. 9.10	 CHF 7.00 B.S. 9.10
 CHF 12.00 B.S. 11.10	 CHF 12.00 B.S. 11.10
<p>Jetzt jeden Donnerstag ab 20.00 Uhr ist in der Visions Bar in Weinfelden ein Newcomer DJ-WORK. Immer Donnerstags erhältst du für jede Konsumation einen entsprechenden Bonus in „Visions“ ausgehändigt. Diese Wertmarken sind ausschließlich am Donnerstag in der Visions Bar gültig. Der Bonus und die Kaufkraft der „Visions“ ist aus der oberen Tabelle ersichtlich. Alles klar?</p>	
 CUPOL-SPECIALPREIS FÜR FRAUEN	 CUPOL-SPECIALPREIS FÜR FRAUEN

Schweiz: Weinfelden (Thurgau)
2B-Visions AG, Amrieswilerstraße 57.



Vs.: Teilporträt eines Mannes | **VISIONS BAR** | 2004 |
8570 WEINFELDEN (U)
Rs.: vertieft: 26 Rosetten (U) | **VISION** |
www.visionsbar.ch (U) | drei Rosetten **8570 WEINFELDEN** drei Rosetten (U)
3709 37,8 mm ø; Kunststoff (silber, Druck schwarz); 2,5 mm dick; (↑↑)

Hätten Sie es gewusst?

von Günter Fritz

IG BCE

Hannover (Niedersachsen)
Industriegewerkschaft Bergbau, Chemie, Energie



Vs.: vertieft: Emblem mit **IG** (↑) **BCE**
Rs.: leer
3710 23,6 mm ø; Eisen vernickelt (teilweise rot emailliert); 3,7 mm ø; 0,9 mm dick

BELLANDRIS

Baunatal (Hessen)
SagaFlor AG, Fachhandelskooperation, – Saatgut-, Garten-, Floristik-, Heimtierbedarf und Marketing GmbH, Fuldastraße 4.



Vs.: vertieft: Firmenzeichen | **BELLANDRIS**
Rs.: leer
3711 23,6 mm ø; Eisen vernickelt (teilweise grün + rot emailliert); 2,8 mm ø; 1,0 mm dick

Wirtsbuden

In modernen elektronischen Telefonverzeichnissen findet man nicht nur die Telefonnummer eines be-

stimmten Teilnehmers. Es ist auch möglich, bundesweit Straßenverzeichnisse einzusehen. Wenn es sich um eine Straßenbezeichnung handelt, die selten vorkommt, ist die Suche schnell eingegrenzt. Suchen Sie allerdings nach der Matthias-Pschor-Strasse, die Wirtsbudenstrasse oder die Strasse 3 werden Sie enttäuscht. Die gibt es in den offiziellen Verzeichnissen nicht. Die hier vorgestellten Marken, zweifelsohne moderner Ausführung, tragen keine Ortsbezeichnung. Die Namen deuten allerdings auf den süddeutschen Raum, hier speziell auf Bayern hin. Abonnementbesucher des Münchner Oktoberfestes werden sicherlich schnell festgestellt haben, dass es sich um Einrichtungen dieses Festes handeln muss. Es liegt also die Deutung nahe: Diese Straßenbezeichnungen gibt es nur während des jährlich stattfindenden Oktoberfestes. Daher stehen sie auch in keinem überregionalen Verzeichnis.

Glöckle Wirt

München (Bayern), Wirtsbudenstraße 83.



Vs.: vertieft: Fadenkreis, Glocke | **Glöckle** | **Wirt**
Rs.: leer
3712 29,9 mm ø; Kunststoff (silber, Druck gold); 2,6 mm dick; (↑↑)



Vs.: vertieft: Fadenkreis, Glocke | **Glöckle** | **Wirt**
Rs.: vertieft: Fadenkreis, **Wirtsbuden - | strasse 83**
3713 29,9 mm ø; Kunststoff (silber, Druck gold); 2,6 mm dick; (↑↑)

Apotheken-Taler gesucht. Auch mehrfach (bis 10 Stück). Angebote bitte an: Klaus Franke, Rott-
hauser Straße 51, 45879 Gelsenkirchen, Telefon/
Fax: 0209-873879.



Vs.: vertieft: Fadenkreis, Glocke | **Glöckle** | **Wirt**
Rs.: vertieft: Fadenkreis, **Weißbier**
3714 29,9 mm ø; Kunststoff (dunkelgrün, Druck gold); 2,6 mm dick; (↑↑)



Vs.: vertieft: Fadenkreis, Glocke | **Glöckle** | **Wirt**
Rs.: vertieft: **Bier**
3715 29,9 mm ø; Kunststoff (lichtblau, Druck gold); 2,6 mm dick; (↑↑)

Poschner

München (Bayern), Wirtsbudenstraße 115.



Vs.: vertieft: Fadenkreis, **Poschner**
Rs.: vertieft: **Wirtsbuden - | strasse 115**
3716 29,9 mm ø; Kunststoff (telemagenta, Druck gold); 2,7 mm dick

Bodo's Cafézelt

München (Bayern), Straße 3 Nr. 6.



Vs.: vertieft: Fadenkreis, **Bodo's** | **Cafézelt**

Rs.: vertieft: Fadenkreis, **Straße 3 Nr. 6**
3717 30,0 mm ø; Kunststoff (violett, Druck gold);
 2,7 mm dick; (↑↗)

Wurstbraterei Wallner

München (Bayern), Matthias-Pschorr-Straße 77.



Vs.: vertieft: Fadenkreis, **Wurstbraterei | Wallner** |
1,50 € | Tellerpfand (↖)
 Rs.: vertieft: Fadenkreis, **Matthias- | Pschorr- | Str. 77**
3718 30,0 mm ø; Kunststoff (lichtblau, Druck gold);
 2,6 mm dick; (↑↗)

Sieber

München (Bayern), Wirtsbudenstraße 78.



Vs.: vertieft: Fadenkreis, **Sieber**
 Rs.: vertieft: Fadenkreis, **Wirtsbuden- | straße 78**
3719 30,0 mm ø; Kunststoff (grün, Druck gold);
 2,7 mm dick; (↑↗)

Bratwürstl Glöckl

München (Bayern), Wirtsbudenstraße 41.



Vs.: vertieft: Fadenkreis, **Bratwürstl | Glöckl**
 Rs.: vertieft: Fadenkreis, **Wirtsbuden- | straße 41**
3720 30,0 mm ø; Kunststoff (rot, Druck gold);
 2,6 mm dick; (↑↗)

Die bayerischen Hundesteuer-Marken von 1876 – 1956

von Thomas During

Nach ausführlichen Recherchen und mit Hilfe meiner bereits umfangreichen Sammlung von bayerischen Hundemarken glaube ich nun, das Rätsel der weder mit Zweck noch Ausgabeort aber mit rätselhaften Buchstaben gekennzeichneten Marken gelöst zu haben, die mancher Sammler bislang nicht zuordnen konnte.

Ab 1. 7. 1876 bis 1911 gab es einheitliche Hundesteuer-Marken für Gesamtbayern in verschiedenen Formen mit jährlich wechselnder „Farbe“ (Kupfer, Messing, Eisen). Ausnahmen im Wert und vom Material sind belegt.

Jahressteuer für	
Weiler und Einöden	3 Mark
Gemeinden unter 301 Einwohner	3 Mark
Gemeinden ab 301 bis 1.500 Einwohner	6 Mark
Gemeinden ab 1.501 bis 15.000 Einwohner	9 Mark
Gemeinden über 15.000 Einwohner	15 Mark



Vs.: Kordelrahmen, **1880** | Nummer (vertieft) | **9 Mark**
 Rs.: leer (Hohlprägung)
3721 dreipass; 28,5 x 28,5 mm; Messing; 5,5 mm ø



Vs.: **3 Mark** | Nummer (vertieft) | **1888**
 Rs.: leer (Hohlprägung)
3722 hochformatig; 30,5 x 28,1 mm; Eisen vernickelt;
 2,8 mm ø



Vs.: Perlfaden, **3 Mark** | Nummer (vertieft) | **1889**
 Rs.: leer (Hohlprägung)
3723 querformatig; 32,1 x 30,2 mm; Messing; 2,5 mm ø



Vs.: Perlfaden, **6 Mark** | Nummer (vertieft) | **1897**
 Rs.: leer (Hohlprägung)
3724 hochformatig; 30,3 x 28,0 mm; Eisen; 2,0 mm ø



Vs.: **6 Mark** | Nummer (vertieft) | **1899**
 Rs.: leer (Hohlprägung)
3725 hochformatig; 33,5 x 27,9 mm; Kupfer; 2,5 mm ø



Vs.: **9 Mark** | Nummer (vertieft) | **1899**
 Rs.: leer (Hohlprägung)
3726 hochformatig; 33,1 x 27,2 mm; Kupfer; 2,8 mm ø



Vs.: **15 Mark** | Nummer (vertieft) | **1906**
 Rs.: leer (Hohlprägung)
3727 hochformatig; 33,5 x 27,8 mm; Eisen vernickelt;
 2,8 mm ø



Vs.: Kordelrahmen, **15 Mark** | Nummer (vertieft) | **1907**
 Rs.: leer (Hohlprägung)
3728 queroval; 37,2 x 30,0 mm; Messing; 3,0 mm ø

Ab 1.1.1912 bis 1922 kamen ebenfalls einheitliche Formen aus Weiß- und Gelbblech im jährlichen Wechsel zum Einsatz. Ausnahmen im Wert und vom Material sind belegt. Sie trugen die Kennzeichnungen „A“ und „B“ für eine regionale Zuweisung, wobei A Nr. für Oberbayern (ohne München), Niederbayern und Schwaben steht. B Nr. galt für Oberpfalz, Pfalz, Oberfranken, Mittelfranken und Unterfranken.

Jahressteuer für Gemeinden	
unter 301 Einwohner	3 Mark
ab 301 bis 1.500 Einwohner	6 Mark
ab 1.501 bis 15.000 Einwohner	9 Mark
über 15.000 Einwohner	12 Mark



Vs.: **3 Mark** | **B** (Oberpfalz, Oberfranken, Pfalz, Mittelfranken, Unterfranken) Nummer (vertieft) | **1912**
 Rs.: leer (Hohlprägung)
3729 hochformatig; 33,2 x 29,6 mm; Eisen vernickelt;
 2,8 mm ø



Vs.: **9 Mark** | **A** (Oberbayern ohne München, Niederbayern, Schwaben) Nummer (vertieft) | **1912**

Rs.: leer (Hohlprägung)

3730 hochformatig; 32,4 x 28,8 mm; Eisen vernickelt; 2,5 mm ø



Vs.: **6 Mark** | **B** (Oberpfalz, Oberfranken, Pfalz, Mittelfranken, Unterfranken) Nummer (vertieft) | **1915**

Rs.: leer (Hohlprägung)

3731 hochformatig; 3,21 x 2,79 mm; Messing; 3,5 mm ø

Von **1923** bis einschließlich **1956** mit Ausnahme der Jahre 1945-1947, in denen keine offiziellen Marken ausgegeben wurden, blieb es bei der Verwendung von einheitlichen Formen und den Weiß- und Gelbblechausgaben im jährlichen Wechsel, beginnend mit Gelbblech, wobei auch Ausnahmen beim Material feststellbar sind. Verwendung fand auch eine neue regionale Kennung, wie nachfolgend gelistet.

A = München (Kreis) bis 1936

B = Oberbayern (ohne München)

C = Niederbayern

D = Pfalz bis 1945 Bayern

E = Oberpfalz

H = Oberfranken

S = Mittelfranken

U = Unterfranken

Z = Schwaben, teilweise mit Neustadt a. d. Donau

3.2.1923 Jahressteuer für	
Weiler und Einöden	500 Mark
Gemeinden unter 301 Einwohner	1.000 Mark
Gemeinden ab 301 bis 1.500 Einwohner	1.500 Mark
Gemeinden ab 1.501 bis 15.000 Einwohner	3.500 Mark
Gemeinden über 15.000 Einwohner	3.500 Mark

27.12.1923 Jahressteuer für	
Weiler und Einöden	3 Mark
Gemeinden unter 301 Einwohner	3 Mark
Gemeinden ab 301 bis 1.500 Einwohner	6 Mark
Gemeinden ab 1.501 bis 15.000 Einwohner	9 Mark
Gemeinden über 15.000 Einwohner	15 Mark



Vs.: **S** (Mittelfranken) **4** | Nummer (vertieft) | **1925**

Rs.: leer (Hohlprägung)

3732 hochformatig; 32,5 x 27,7 mm; Messing; 3,5 mm ø



Vs.: **B** (Oberbayern) **3** | Nummer (vertieft) | **1928**

Rs.: leer (Hohlprägung)

3733 hochformatig; 32,1 x 29,5 mm; Eisen vernickelt; 3,0 mm ø



Vs.: **H** (Oberfranken) **1** | Nummer (vertieft) | **1934**

Rs.: leer (Hohlprägung)

3734 querformatig; 36,5 x 30,3 mm; Eisen vernickelt; 4,0 mm ø

1.1.1923 Jahressteuer für	
Weiler und Einöden	10 Mark
Gemeinden unter 301 Einwohner	20 Mark
Gemeinden ab 301 bis 1.500 Einwohner	30 Mark
Gemeinden ab 1.501 bis 15.000 Einwohner	40 Mark
Gemeinden über 15.000 Einwohner	60 Mark



Vs.: **D** (Pfalz) **2** | Nummer (vertieft) | **1935**

Rs.: leer (Hohlprägung)

3735 hochformatig; 32,9 x 28,9 mm; Messing; 3,0 mm ø



Vs.: **C** (Niederbayern) **5** | Nummer (vertieft) | **1940**

Rs.: leer (Hohlprägung)

3736 hochformatig; 32,9 x 27,9 mm; Zink vernickelt; 4,5 mm ø

Ich bin bereit, diese Art von Marken zu einem fairen Preis anzukaufen, da ich kein Tauschmaterial betreffend anderer Wertmarken habe.

Thomas During, Hans-Thonauerstraße 35/102, 80686 München, Tel./Fax: 089-57969670, E-Mail: Dogtom5@aol.com.

Red.: Nachzutragen ist, dass einzelne Großstädte wie z. Bsp. München, Nürnberg oder Schweinfurt individuelle Ausführungen hatten, zumindest zeitweise. Bei den Zahlen hinter den Kennbuchstaben für den Zeitraum 1923 bis 1956 handelt es sich um die Preisstufen 1-5 (siehe Tabellen).

Offenbar eine unendliche Geschichte

Wie die nachfolgenden Neuvorstellungen belegen, scheinen die Apotheken-Taler (Gulden) Konjunktur zu haben. Neu ist allerdings, dass sich mehrere Apotheken für diese Werbeaktionen zusammenschließen. Die Ursache dürfte wohl sein, wie wir unverbindlich in Erfahrung bringen konnten, dass die von den Werbebüros geforderten Grundkosten bei 30.000 € liegen. Kleine Apotheken können hier sicherlich nicht mithalten. Neben dem Herz-Taler, Simbach-Taler, Wassermann-Taler, Engel- und Maximilian-Taler, Ahorn-Taler, Universitäts-Taler, Bären-Taler, Saar-Taler, Eschweiler-Taler, Bensberger-Taler, GL-Taler sowie Ludwigsburger-Gulden gibt es auch den Gesundheits-Taler, der überregional eingesetzt wird. In Umlauf gesetzt von CON-PHARM® GmbH, Meersburg. Einen Lagebericht von Schweinfurt gab uns Emil Anken-

bauer: „Die »Apotheken-Taler« haben auch hier in Schweinfurt Einzug gehalten. Die bisher erschienenen »Taler« habe ich in meinem Katalog »Unterfränkische Wertmarken und Zeichen, Stadt und Landkreis Schweinfurt (SW)«, dessen zweite Auflage noch in Vorbereitung ist, aufgenommen.

Zunächst hat die Elisabeth-Apotheke im Schweinfurter Stadtteil Bergl die »Bergl Marke« ausgegeben und etwa zur gleichen Zeit folgte die Herz-Apotheke im Kaufland, ebenfalls in Schweinfurt. Ein »Bonus-Taler« wurde zwischenzeitlich von der gleichen Apotheke ausgegeben, wahrscheinlich weil eine Nachlieferung der ersten Ausgabe nicht rechtzeitig verfügbar war. Inzwischen hat die Herz-Apotheke mit der Westend-Apotheke, ebenfalls hier in Schweinfurt, gemeinsame Sache gemacht.“

(Redaktion). Beide Firmen werben mit einem gemeinsamen Prospekt, in dem ein neues Angebot auffällt. „Gegen 20 Herztaler ersetzen wir Ihnen einmal im Quartal Ihre Praxisgebühr in Höhe von 10,- €!“

HERZ-TALER

Schweinfurt (Bayern)

Gemeinschaftsausgabe von zwei Apotheken: Herz-Apotheke, Hauptbahnhofstraße 4. Westend-Apotheke, Luitpoldstraße 20. Emil Ankenbauer, Schweinfurt.



Vs.: Perlkreis, **WESTEND** | **APOTHEKE** |

SCHWEINFURT (∪)

Rs.: Perlkreis, **HERZ** (∩) | Emblem | **TALER** (∪)

3737 23,6 mm ø; Kupferrnickel; 2,9 mm dick; (↓↓)

SIMBACH-TALER

Simbach (Niederbayern (Bayern))

Apotheke Stehberger, Marktplatz 23.



Vs.: **APOTHEKE** (∩) | **SIMBACH** | **TALER** |

STEHBERGER (∪)

Rs.: Fadenkreis, **GUT BERATEN** (∩) | Kreisabschnitt |

GELD | Kreisabschnitt | **GESPART** (∪)

3738 23,6 mm ø; Kupferrnickel; 2,8 mm dick; (↓↓)

WASSERMANN-TALER

Pullach im Isartal-Großhesselohe (Bayern)

Wassermann-Apotheke, Inhaberin: Claudia Neß, Rosensraße 2. Anmerk: Ortsname fehlerhaft. PULACH, anstatt PULLACH)



- Vs.: **WASSERMANN – APOTHEKE** (☉) | **WASSERMANN | TALER** | **ROSENSTR. 2 PULACH-GHL.** (☉)
Rs.: Sternbild Wassermann
3739 23,4 mm ø; Messing; 2,8 mm dick; (↓↓)

ENGEL- und MAXIMILIAN-TALER

Gemeinschaftsausgabe von zwei Apotheken: Ennigerloh (Nordrhein-Westfalen), Engel-Apotheke, Elmstraße 10. Beckum-Neubeckum (Nordrhein-Westfalen), Maximilian-Apotheke, Hauptstraße 43.



- Vs.: **ENGEL – APOTHEKE** (☉) | **ENGEL | TALER** | **Elmstr. 10 59320 Ennigerloh** (☉)
Rs.: **MAXIMILIAN – APOTHEKE** (☉) | **MAXIMILIAN | TALER** | **Hauptstr. 43 Beckum – Neubeckum** (☉)
3740 23,6 mm ø; Kupfernickel; 2,9 mm dick; (↓↓)

AHORN TALER

Leverkusen (Nordrhein-Westfalen)
Ahorn-Apotheke, Dr. Klaus Schaefer e.K., Pützdelles 1.
Günter Fritz, Köln.



- Vs.: **AHORN- APOTHEKE** (☉) | Ahornblatt | **AHORN | TALER** | **LEVERKUSEN** (☉)
Rs.: **GUT BERATEN** (☉) | Ahornblatt | **GELD GESPART** (☉)
3741 23,6 mm ø; Messing vernickelt; 2,9 mm dick; (↓↓)

Apotheken-Taler gesucht. Auch mehrfach (bis 10 Stück). Angebote bitte an: Klaus Franke, Rothhauser Straße 51, 45879 Gelsenkirchen, Telefon/ Fax: 0209-873879.

UNIVERSITÄTS TALER

Göttingen (Niedersachsen)
Universitäts-Apotheke, Markt 6.



- Vs.: **GÖTTINGEN** (☉) | **UNIVERSITÄTS | TALER** | **UNIVERSITÄTS-APOTHEKE** (☉)
Rs.: Fadenkreis, **GUT BERATEN** (☉) | Kreisabschnitt | **GELD** | Kreisabschnitt | **GESPART** (☉)
3742 23,4 mm ø; Messing vernickelt; 3,0 mm dick; (↓↓)

BÄREN TALER

Tübingen (Baden-Württemberg)
Bären-Apotheke, Heinenstraße 14.



- Vs.: **BÄREN** (☉) | Bärenemblem | **★ TALER ★** (☉)
Rs.: Fadenkreis, **BÄREN APOTHEKE** (☉) | Kreisabschnitt | **TÜBINGEN** | Kreisabschnitt | **DIE ALTERNATIVE!** (☉)
3743 23,5 mm ø; Messing vernickelt; 3,1 mm dick; (↓↓)

LUDWIGSBURGER GULDEN

Ludwigsburg (Baden-Württemberg)
Markt-Apotheke, Dr. Eberhard Klünker, Marktplatz 7.



- Vs.: **Günstiger einkaufen** (☉) | Emblem mit **MARKT** | **APOTHEKE** | **Dr. KLÜNDER** | **im Herzen Ludwigsburgs**
Rs.: **LUDWIGSBURGER GULDEN** (☉) | Brunnen-
darstellung
3744 23,6 mm ø; Messing; 3,0 mm dick; (↓↓)

SAAR TALER

Saarbrücken (Saarland)
Stadt-Apotheke, Bahnhofsstraße 37.



- Vs.: **STADTAPOTHEKE** (☉) | Delphin auf Fadenkreis | **★ SAARBRÜCKEN ★** (☉)
Rs.: **SAAR** (☉) | **★** in einem Fadenkreis | **★ TALER ★** (☉)
3745 23,6 mm ø; Messing vernickelt; 2,9 mm dick; (↓↓)

GESUNDHEITS TALER

Meersburg (Baden-Württemberg)
CON-PHARM® GmbH, Apothekenberatung, Am Weiher 4a.



- Vs.: **APOTHEKEN-GESUNDHEITS-TALER** (☉) | Emblem mit **CON PHARM** in einem Fadenkreis
Rs.: **APOTHEKEN-GESUNDHEITS-TALER** (☉) | Apothekenemblem
3746 23,6 mm ø; Messing; 2,9 mm dick; (↓↓)

ESCHWEILER-TALER

Eschweiler (Nordrhein-Westfalen)
Gemeinschaftsausgabe von vier Apotheken: Babara-Apotheke, Jülicher Strasse 173, Englerth-Apotheke, Englerthstrasse 44, Apotheke Faust, Grabenstrasse 83, Rathaus-Apotheke, Martin Katzenbach, Otto-Wels-Strasse 16.
Günter Fritz, Köln.



- Vs.: **ESCHWEILER | TALER**
Rs.: Fadenkreis, **GUT BERATEN** (☉) | Kreisabschnitt | **GELD** | Kreisabschnitt | **GESPART** (☉)
3747 23,6 mm ø; Messing vernickelt; 2,9 mm dick; (↓↓)

BENSBERGER-TALER

Bergisch Gladbach-Bensberg (Nordrhein-Westfalen)
Adler-Apotheke, Christop Odendahl, Schloßstrasse 72.
Günter Fritz, Köln.



- Vs.: **ADLER APOTHEKE BENSBERG** (☉) | Gebäudeansicht
Rs.: **BENSBERGER** (☉) | Wappen | **TALER** (☉)
3748 23,6 mm ø; Messing; 2,8 mm dick; (↓↓)

GL-TALER

Bergisch Gladbach (Nordrhein-Westfalen)
Gemeinschaftsausgabe von zwei Apotheken: Bahnhof-Apotheke, Dr. Alexander von Petersenn, Hauptstraße 139. Elefanten-Apotheke, Karoline von Petersenn, Hauptstraße 158.
Günter Fritz, Köln.



- Vs.: **GL-TALER** (☉) | stilisierte Lokomotive | **BAHNHOF-APOTHEKE** (☉)
Rs.: **GL-TALER** (☉) | stilisierter Elefant | **ELEFANTEN-APOTHEKE** (☉)
3749 23,6 mm ø; Messing vernickelt; 3,0 mm dick; (↓↓)

MARBURG TALER

Marburg (Hessen)
Lahn-Apotheke, Dr. Gregor Huesmann, Wilhelmstraße 7.
Gernod Nolte, Neu-Anspach.



- Vs.: Emblem | **MARBURG | TALER**
Rs.: **LAHN- | APOTHEKE** | Emblem
3750 23,6 mm ø; Messing vernickelt; 2,9 mm dick; (↓↓)

UNEDIERTE MARKEN

MIT ZUWEISUNG

CLUB MICHELLE

Berlin



- Vs.: ♦ **CLUB MICHELLE** ♦ (☉) | Berliner
Stadtappen | **ONE DRINK** (☉)

Rs.: ♦ **CLUB MICHELLE** ♦ (↷) | Berliner
Stadtappen | **ONE DRINK** (↷)
3751 31,1 mm ø; Eisen vernickelt; 2,5 mm dick; (↑↓)

Georg Kaul

Berlin
Kiosk in Berlin-Gropiusstadt.



Vs.: zwischen Perlkreis und fadenliniertem Quadrat:
Pfand (↑) | **Pfand** | **Pfand** (↓) | **2003**, im Quadrat:
Unser Kiosk | **Georg Kaul** | **12314 Berlin -**
Gropiusstadt | **Tel: 66625577**

Rs.: zwischen Perlkreis und fadenliniertem Quadrat:
Pfand (↑) | **Pfand** | **Pfand** (↓) | **2003**, im Quadrat:
25 | **Cent**

3752 25,0 mm ø; Messing; 1,9 mm dick; (↓↓)

WGZ-BANK

Düsseldorf (Nordrhein-Westfalen)
Westdeutsche Genossenschafts-Zentralbank eG, Ludwig-
Erhard-Allee 20.



Vs.: **WGZ BANK** (↷)

Rs.: **WGZ BANK** (↷)

3753 26,1 mm ø; KupfERNickel; 6,2 mm ø; 1,7 mm
dick; (↓↓)

CRONA-LITE

Bad Homburg v.d.Höhe (Hessen)
Du Pont de Nemours (Deutschland) GmbH, Du Pont Straße 1.
Bei dem Begriff «CRONA LITE» handelt es sich um ein Waren-
zeichen, das am 26. Mai 1978 beim Deutschen Patent- und
Markenamt in München für E. I. Du Pont de Nemours & Co.,
Washington, Del., USA, eingetragen und nach einer Verlänge-
rung am 23. Februar 1998 wieder endgültig gelöscht wurde.
Diese Werbemarke wurde anlässlich der DRUPA 1977 (Print-
und Mediamesse) in Düsseldorf ausgegeben, die im Vierjahres-
rhythmus stattfindet. Das Unternehmen wird in Deutschland von
Du Pont Nemours (Deutschland) GmbH mit Sitz in Bad Hom-
burg v.d.Höhe vertreten. Die Fa. handelt mit belichteten und
unbelichteten fotopolymere Filmen, Filmentwicklungsappa-
raten und -geräten zum Behandeln, Bearbeiten und Entwickeln
von Filmen. Die Ortszuweisung erfolgte nach dem Firmensitz,
kann aber auch wegen dem Ausgabeanlass für Düsseldorf
reklamiert werden.



Vs.: **Du Pont präsentiert** (↷) | Firmenzeichen mit
DUPONT | **CRONA - LITE*** | **DRUPA** | **77** | **DU**
PONT presents (↷)

Rs.: Radschläger | **DÜSSELDORF** (↷)

3754 22,7 mm ø; Messing versilbert; 1,4 mm dick; (↑↗)

C M G

Gelenau (Sachsen)



Vs.: Fadenkreis, **C Hirsch M** | **G**

Rs.: leer (Hohlprägung)

3755 28,1 mm ø; Aluminium; 1,2 mm dick

BARBAROSSA

Konstanz (Baden-Württemberg)



Vs.: zwischen zwei Perlkreisen: **BARBAROSSA** (↷) |
★ **KONSTANZ** ★ (↷)

Rs.: Perlkreis, **20**

3756 22,0 mm ø; Kupfer; 1,1 mm dick; (↓↓)

IHM

München (Bayern)



Vs.: **Gebr. Scholz München 2 Sonnenstr. 8 T.555151**
(↷) | **IHM**

Rs.: Gebirgslandschaft mit zwei Personen und Gämsen

3757 30,1 mm ø; KupfERNickel; 1,9 mm dick; (↓↓)

ZUM GOLDENEN STERN

Duisburg (Nordrhein-Westfalen)
Jiri Resl, Nürnberg.



Vs.: Perlkreis, **HEINR. HEUKEN** | ★ | **ZUM**
GOLDENEN STERN (↷)

Rs.: Perlkreis, **100**

3758 ● 23,9 x 23,9 mm; Messing; 1,2 mm dick; (↓↓)

Hauptschule

Aidenbach (Bayern)



Vs.: vertieft: Fadenkreis, **Hauptschule** (↷) | **1** | **ESSEN** |
Aidenbach (↷)

Rs.: leer

3759 37,8 mm ø; Kunststoff (rot, Druck silber); 2,6 mm
dick

LIEBESTALER

Berlin

Verwendet während der Love-Parade als Pfandmarke.



Vs.: vertieft: **LIEBESTALER** (↷) | strahlendes Herz, im
Zentrum: **2** | **BERLIN 2001** (↷)

Rs.: leer

3760 25,9 mm ø; Kunststoff (grün transparent, Druck
silber); 2,0 mm dick

Coke light

Essen (Nordrhein-Westfalen)
Jiri Resl, Nürnberg.



Vs.: Frontalansicht eines PKW | **Coke light** | **Flirt** | **Chip**
| www.coke-light.de (↷)

Rs.: Frontalansicht eines PKW | **Coke light** | **Flirt** | **Taxi**
| **koffeinhaltig. Schutzmarke** (↷)

3761 29,8 mm ø; Kunststoff (weiß, Druck rot); 2,0 mm
dick; (↑↗)

Rheinstahl Union Brückenbau AG

Dortmund (Nordrhein-Westfalen)
Rheinstahl Union Brückenbau AG (vor 1969).
Michael Gnatzy, Berlin.



Vs.: Firmenzeichen | **Rheinstahl Union** | **Brückenbau**
AG

Rs.: **Maschinenbau** | **Nr.**

3762 30,4 mm ø; Aluminium; 1,5 mm dick; (↓↓)

G. L. REXROTH

Lohr am Main (Bayern)

Georg Ludwig Rexroth GmbH.

Sitz der Stiftung Lohr. Erworben durch J. P. Sauer & Sohn AG.
Michael Gnatzy, Berlin.



Vs.: Perlkreis, **G.L. REXROTH**

Rs.: Perlkreis, **WERKZEUGMARKE** (↷)

3763 25,5 mm ø; Aluminium; 1,3 mm dick; (↓↓)

TW

Leverkusen (Nordrhein-Westfalen)

Theodor Wuppermann GmbH, Walzwerk und Faconschmiede.
Michael Gnatzy, Berlin.



Vs.: Perlkreis, Firmenzeichen mit **T** Anker **W**
 Rs.: Perlkreis, **WERKZEUGMARKE** (∪)
3764 30,3 mm ø; Aluminium; 4,8 mm ø; 1,5 mm dick; (↓↓)

Bärle's Getränkeshop

Thierstein (Bayern)



Vs.: vertieft: Fadenkreis, **Thierstein** (∩) | **Bärle's** | **Getränkeshop** | **Thiersheim** (∪)
 Rs.: leer
3765 38,0 mm ø; Kunststoff (silber, Druck blaumetallic); 2,5 mm dick

St. GEORGS APOTHEKE

Weiden-Roth (Bayern)



Vs.: vertieft: Fadenkreis, Szene St. Georg mit dem Drachen auf Bodenlinie | **St. GEORGS** | **APOTHEKE** | **WEIDEN-ROTH.**
 Rs.: leer
3766 38,0 mm ø; Kunststoff (rot, Druck Schwarz); 2,6 mm dick

SOMMER RODELBAHN

Ernstthal a. Rennsteig (Thüringen)



Vs.: **1 Fahrt** | **Kinder** | **SOMMER** | **RODELBAHN** | & **Skilift** | stilisierte Rodelbahn | **Ernstthal a. Rstg.**
 Rs.: leer
3767 querrechteckig mit abgerundeten Ecken; 50,6 x 30,5 mm; Kunststoff (gelb, Druck schwarz); 2,0 mm dick

VDK

Bonn (Nordrhein-Westfalen)

Sozialverband.

Michael Gnatzy, Berlin.



Vs.: Perlkreis, Firmenzeichen mit **V** | **dK** | **1907** (∪)
 Rs.: Perlkreis
3768 25,7 mm ø; Aluminium; 1,3 mm dick

Privatbrauerei Sterk

Raigering (Bayern)



Vs.: vertieft: **Privatbrauerei Sterk** (∩) | **1 L. Bier** | **Raigeringer Bier** (∪)
 Rs.: leer
 38,0 mm ø; 2,5 mm dick
3769 Kunststoff (schwarz, Druck silber)
3770 Kunststoff (rot, Druck silber)
3771 Kunststoff (grün, Druck silber)

E. WEISS

Hannover (Niedersachsen)

Michael Gnatzy, Berlin.



Vs.: Perlkreis, **E. WEISS** ★ (∩) | **HANNOVER** (∪)
 Rs.: Perlkreis, ★ | **KAFFEE** | ★
3772 24,1 mm ø; Aluminium; 1,2 mm dick; (↓↓)

VOSS

Wipperfürth (Nordrhein-Westfalen), auch Köln.

Michael Gnatzy, Berlin.



Vs.: Perlkreis, **VOSS**
 Rs.: Perlkreis
3773 ■ mit abgerundeten Ecken; 30,4 x 30,5 mm; Aluminium; 1,4 mm dick

Egon Ludewig

Werl (Nordrhein-Westfalen)

Volkswagen Ludewig (1920-1966).

Michael Gnatzy, Berlin.



Vs.: Perlkreis, Herstellerzeichen mit **V** | **W** | **Egon Ludewig** (∪)
 Rs.: Perlkreis
3774 30,3 mm ø; Aluminium; 1,4 mm dick

HIELLE & WÜNSCHE

Schönlinde (?)

Manfred Stauber, Waldmünchen.



Vs.: Perlkreis, **HIELLE & WÜNSCHE** (∩) | **SCHÖNLINDE** | **FAB. FEUERWEHR** (∪)
 Rs.: Perlkreis, Feuerwehngeräte
3775 21,8 mm ø; Aluminium; 1,1 mm dick

STADT BRAUNSCHWEIG

Braunschweig (Niedersachsen)

Michael Gnatzy, Berlin.



Vs.: Perlkreis, **STADT BRAUNSCHWEIG** (∪)
 Rs.: Perlkreis
3776 25,4 mm ø; Aluminium; 1,1 mm dick

HEINRICH GOCK

Cuxhaven (Niedersachsen)



Vs.: Perlkreis, **HEINRICH GOCK** (∩) | - **CUXHAVEN** - (∪)
 Rs.: Perlkreis
3777 25,4 mm ø; Messing; 1,1 mm dick

DORTMUNDER STADTWERKE AG

Dortmund (Nordrhein-Westfalen)

Dortmunder Stadtwerke AG, Abteilung Versorgung.

Michael Gnatzy, Berlin.



Vs.: Perlkreis, **DORTMUNDER** | **STADTWERKE** | **A.G.** | **ABT. VERSORGUNG** (∪)
 Rs.: Perlkreis
3778 25,4 mm ø; Aluminium; 1,3 mm dick

VW STEGELMANN*Lage (Niedersachsen)**Volkswagen Stegelmann (seit 1934).**Michael Gnatzy, Berlin.*Vs.: Perlkreis, **VW | STEGELMANN** | ★

Rs.: Perlkreis, Nummer (vertieft)

3779 40,6 mm ø; Aluminium; 4,9 mm ø; 1,5 mm dick**Sgraja***Straubing (Bayern)*Vs.: vertieft: Fadenkreis, ★ **Sgraja's** | zwischen zweiWellenlinien: **Kindertraumschleife** | **Straubing** | ★

Rs.: leer

37,8 mm ø; 2,5 mm dick; (↑↗)

3780 Kunststoff (weiß, Druck gold)**3781** Kunststoff (lichtblau, Druck gold)Vs.: vertieft: Fadenkreis, ★ **Sgraja's** | zwischen zweiWellenlinien: **Kindertraumschleife** | **Straubing** | ★Rs.: vertieft: Fadenkreis, **Fahrchip** | — | **Gültig für 1****Fahrt** | **1 Person** | nicht | **zurückzahlbar** | ★ ★

★★★★★★★★★★★★★★★★★★★★ (U)

3782 37,8 mm ø; Kunststoff (violett, Druck gold;

2,5 mm dick; (↑↗)

BRAUEREI WACHTER*Trosdorf (Bayern)**Manfred Stauber, Waldmünchen.*Vs.: Perlkreis, **BRAUEREI** (U) | Rosette | **WACHTER** |❖ | **TROSDORF** (U)Rs.: Perlkreis, **HAUSTRUNK****3783** ● 25,7 x 25,7 mm; Aluminium; 1,3 mm dick**JAKOB & WILHELM ARAUNER***Solnhofen (Bayern)**Manfred Stauber, Waldmünchen.*Vs.: Perlkreis, **JAKOB** (U) | & | **WILHELM** | **ARAUNER**| ★ | **SOLNHOFEN** (U)Rs.: Perlkreis, **GUT FÜR** (U) | **1** | **LITER** | **BIER** (U)**3784** 20,0 mm ø; Zink vernickelt; 1,0 mm dick**Kondrauer***Waldsassen-Kondrau (Bayern)*Vs.: vertieft: **Kondrauer** (U) | **Pfandmarke** (U)

Rs.: leer

3785 23,2 mm ø; Kunststoff (blau, Druck weiß);

2,1 mm dick

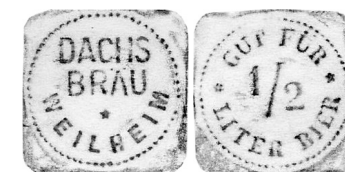
H. Wohlenberg AG*Hannover (Niedersachsen)**Michael Gnatzy, Berlin.*Vs.: Perlkreis, **H. Wohlenberg KG** (U) | **Hannover**Rs.: Perlkreis, **FLASCHEN** | **PFAND****3786** 25,6 mm ø; Aluminium; 1,2 mm dick; (↓↓)**HATTORF***Hattorf (Niedersachsen)**Michael Gnatzy, Berlin.*Vs.: Perlkreis, **HATTORF**Rs.: Perlkreis, **PFAND** | **MARKE****3787** 27,4 mm ø; Aluminium; 1,5 mm dick; (↓↓)**VEITH***Öhringen (Baden-Württemberg)**Alfred Konrad Veith KG, Verrenberger Weg.**Michael Gnatzy, Berlin.*Vs.: Perlkreis, **VEITH**

Rs.: Perlkreis

Zink vernickelt; 1,2 mm dick

3788 ■ mit abgerundeten Ecken; 22,5 x 22,6 mm**3789** ●; 22,1 x 25,4 mm**Simon Klink***Friedrichshafen (Baden-Württemberg)**Michael Gnatzy, Berlin.*Vs.: **Partyservice** | **Simon Klink** | **Friedrichshafen**

Rs.: Perlkreis

3790 25,1 mm ø; Kupfer; 1,3 mm dick**GÜNTHER SCHÖN***Pfaffenhofen (Bayern)**Manfred Stauber, Waldmünchen.*Vs.: **GÜNTHER SCHÖN** | **PFAFFENHOFEN**Rs.: **LITER** (U) | **1** | **BIER** (U)**3791** 26,0 mm ø; Aluminium; 1,4 mm dick**DACHS BRÄU***Weilheim (Bayern)**Manfred Stauber, Waldmünchen.*Vs.: Perlkreis, **DACHS** | **BRÄU** | ★ | **WEILHEIM** (U)Rs.: Perlkreis, **GUT FÜR** (U) | ½ | ★ **LITER BIER** ★ (U)**3792** ■ mit abgerundeten Ecken; 21,9 x 21,9 mm;

Aluminium; 1,2 mm dick

NIEDERLANDE

CAESARS

Steenwijk (Overijssel)



- Vs.: **CAESARS** (↻) | Fadenkreis | **STEENWIJK** (↻)
 Rs.: **CAESARS** (↻) | Fadenkreis | **STEENWIJK** (↻)
3793 28,8 mm ø; Kunststoff (braun); ornamentiert; 2,5 mm dick; (↓↓)

Danceclub Locomotion

Zoetermeer (Zuid-Holland)



- Vs.: **Danceclub Locomotion** (↻) | Tänzerin auf Fadenkreis
 Rs.: **Wijk 17 Zoetermeer** (↻) | runde Schriftfläche mit geldig tot | 1-8-1999, dahinter Tänzerin
3794 28,8 mm ø; Kunststoff (rosa, Druck blau); 2,2 mm dick; (↑↗)



- Vs.: vertieft: **WWW.LOCOMOTION.NL** (↻) | Weltkugel mit **LOCOMOTION** | **WIJK 17 ZOETERMEER** (↻)
 Rs.: vertieft: **DANCECLUB** (↻) | Kreisfläche mit Ornamenten und **geldig tot** | 1-8-2003 | **LOCOMOTION** (↻)
3795 28,8 mm ø; Kunststoff (schwarz, Druck silber); 2,3 mm dick; (↑↗)

BACCHUS

Heerenveen (Friesland)



- Vs.: vertieft: **discotheek** auf einem Schriftfeld über **BACCHUS** | **Heerenveen**
 Rs.: vertieft: **discotheek** auf einem Schriftfeld über **BACCHUS** | **Heerenveen**
3796 28,9 mm ø; Kunststoff (blau, Druck gold); 2,4 mm dick; (↑↗)

ÖSTERREICH

M. G.

Braunsdorf (Niederösterreich)
Manfred Stauber, Waldmünchen.

- Vs.: Perlkreis, **M. G. BRAUNSDORF** (↻) | ★
 Rs.: Perlkreis, **1/2 LITER** (↻)
3797 24,0 mm ø; Messing; 1,2 mm dick

world bodypainting festival

Seeboden (Kärnten)



- Vs.: vertieft: Fadenkreis, **world bodypainting festival** (↻) | Emblem | **2 klex**
 Rs.: leer
3798 37,8 mm ø; Kunststoff (orange, Druck blaumetallic); 2,5 mm dick

W H W

Wien



- Vs.: Perlkreis, **W H W**
 Rs.: Perlkreis, Ligatur: **NSV** | **GAU WIEN** (↻)
3799 27,1 mm ø; Zink; 1,3 mm dick; (↓↓)

TANZBAR AUSRUTSCHER

Aschau im Zillertal (Tirol)



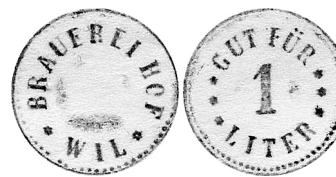
- Vs.: auf und in unterbrochenem Fadenkreis: **TANZBAR** (↻) | persifliertes Tanzpaar | **AUSRUTSCHER**
 Rs.: Fadenkreis, **10 Silberlinge**
3800 27,8 mm ø; Messing vernickelt; 2,0 mm dick; (↓↓)

SCHWEIZ

BRAUEREI HOF

Wil (St. Gallen)

Manfred Stauber, Waldmünchen.



- Vs.: Perlkreis, **BRAUEREI HOF** (↻) | ★ **WIL** ★ (↻)
 Rs.: Perlkreis, ★ ★ ★ **GUT FÜR** ★ ★ ★ (↻) | **1 LITER** (↻)
3801 22,2 mm ø; Aluminium; 1,3 mm dick

Hotel Alpina

Adelboden (Bern)

Manfred Stauber, Waldmünchen.



- Vs.: Strichelkreis, **Hotel** | **Alpina**
 Rs.: Strichelkreis, **Kaffee** | **oder** | **Tee**
3802 22,0 mm ø; Messing; 1,4 mm dick

KÄSEREI BÜTZBERG

Bützberg (?)

Manfred Stauber, Waldmünchen.



- Vs.: Perlkreis, **KÄSEREI** (↻) | **BÜTZBERG** (↻)
 Rs.: Perlkreis, **WERT** (↻) | **1 Liter** | **MILCH** (↻)
3803 20,0 mm ø; Aluminium; 1,4 mm dick

KÄSEREI BURRI

Guggisberg (Bern)

Manfred Stauber, Waldmünchen.



- Vs.: Strichelkreis, **KÄSEREI** (↻) | **BURRI** (↻)
 Rs.: Strichelkreis, **1 LITER** (↻)
3804 21,0 mm ø; Messing; 1,4 mm dick

CALLANDA BRÄU

Chur (Graubünden)

Manfred Stauber, Waldmünchen.



- Vs.: **Zum Glück gibt's** (↻) | Firmenzeichen | **CALANDA BRÄU** (↻)
 Rs.: **Zum Glück gibt's** (↻) | Firmenzeichen | **CALANDA BRÄU** (↻)
3805 26,0 mm ø; Messing; 1,9 mm dick

ISLER AG

Felben-Welthausen (Thurgau)

Manfred Stauber, Waldmünchen.

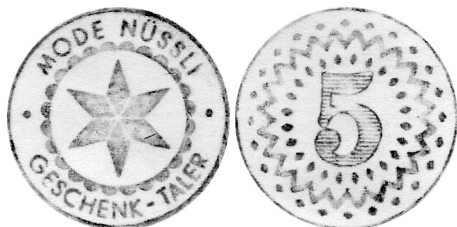


- Vs.: Strichelkreis, **ISLER AG**
 Rs.: Strichelkreis
3806 22,1 mm ø; Messing; 1,1 mm dick

MODE NÜSSLI

Frauenfeld (Thurgau)

Manfred Stauber, Waldmünchen.



Vs.: **MODE NÜSSLI** (↷) | Zierkreis, darin ★ | **GESCHENK – TALER** (↷)

Rs.: zwischen Ornamenten: **5** (schräffelt)
3807 29,4 mm ø; Messing; 1,8 mm dick

China Town

Frick (Aargau)

Manfred Stauber, Waldmünchen.



Vs.: Strichelkreis, **Hotel Engel** | **China Town**

Rs.: Strichelkreis, **Privat-Parkplatz** (↷) | **Engel** | **Commerzhaus**

3808 24,0 mm ø; Messing; 1,5 mm dick

MOLKEREIGENOSSENSCHAFT HERISAU

Herisau (Appenzell-Ausserrhoden)



Vs.: Perlkreis, **MOLKEREIGEN.** (↷) | **HERISAU**

Rs.: Perlkreis, **WERT** (↷) | **1/2 Liter** | **MILCH** (↷)
3809 20,1 mm ø; Aluminium; 1,3 mm dick

MILCHGENOSSENSCHAFT NIEDERHASLI

Niederhasli (Zürich)

Manfred Stauber, Waldmünchen.



Vs.: Perlkreis, **MILCHGENOSSENSCHAFT NIEDERHASLI** (↷) | ★

Rs.: Perlkreis, **WERT** (↷) | **1/2 Liter** | **MILCH** (↷)
3810 20,0 mm ø; Aluminium; 1,4 mm dick

Zunft der Meisterschaft

Kern (Aargau)

Manfred Stauber, Waldmünchen.



Vs.: **400 Jahr** | **Zunft der** | **Meisterschaft** | **Kerns** | **seit 1595**

Rs.: ★ ★ ★ ★ (↷) | **5** | Ornament **TALER** Ornament (↷)
3811 30,2 mm ø; Messing; 1,7 mm dick

MILCHZENTRALE OBER-STAMMHEIM

Ober-Stammheim (Zürich)

Manfred Stauber, Waldmünchen.



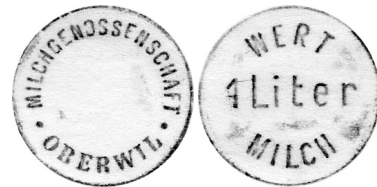
Vs.: Perlkreis, **MILCHZENTRALE** (↷) | **OBER-STAMMHEIM** (↷)

Rs.: Perlkreis, **WERT** (↷) | **1 Liter** | **MILCH** (↷)
3812 24,1 mm ø; Aluminium; 1,4 mm dick

MILCHGENOSSENSCHAFT OBERWIL

Oberwil (Aargau, Bern, Zug?)

Manfred Stauber, Waldmünchen.



Vs.: **MILCHGENOSSENSCHAFT** (↷) | **OBERWIL** (↷)

Rs.: **WERT** (↷) | **1 Liter** | **MILCH** (↷)
3813 24,0 mm ø; Aluminium; 1,3 mm dick

Casino Barrière

Montreux (Vaud)

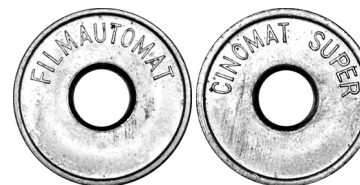
Casino Barrière de Montreux.



Vs.: vertieft: Fadenkreis, **adults only** | **Casino Barrière** | **de Montreux** | **no cash value**

Rs.: vertieft: Fadenkreis, **come & Win** | **CHF 10 000** | **1 chance**

3814 37,8 mm ø; Kunststoff (rotbraun, Druck gold); 2,5 mm dick; (↑↗)

OHNE ZUWEISUNG**FILMAUTOMAT**

Vs.: **FILMAUTOMAT** (↷)

Rs.: **CINOMAT SUPER** (↷)

3815 23,5 mm ø; Messing; 6,9 mm ø; 1,8 mm dick; (↓↓)

B P

Jiri Resl, Nürnberg.

Unter der Nummer 3426 (3+4/2004) wurde eine Marke vorgestellt, bei der ein Gegenstempel in Form eines Sternes im Kreis auf der Rs. links von der Zahl nicht im Text beschrieben wurde und beim Bleistiftabzug unterging. Hier eine vergleichbare Marke mit der Wertzahl 4, wo man den Gegenstempel besser sieht.



Vs.: Zierkreis, **B P** | **11 H**

Rs.: Zierkreis + Perlkreis, Gegenstempel (fünfstrahliger Stern im Kreis) **4**

3816 22,9 mm ø; Messing; 1,0 mm dick

EK RU

Manfred Stauber, Waldmünchen.



Vs.: Perlkreis, **EK RU**

Rs.: Perlkreis

3817 30,2 mm ø; Messing; 4,0 mm ø; 1,2 mm dick

E L

Manfred Stauber, Waldmünchen.



Vs.: Perlkreis, in einem Lorbeerkranz: **E L** (vertieft)

Rs.: Perlkreis, **Gambrinus**

3818 20,8 mm ø; Messing; 1,0 mm dick

G. Lorenz

Manfred Stauber, Waldmünchen.



Vs.: Perlkreis, **G.** | **Lorenz** | Zierstrich

Rs.: zwischen zwei Perlkreisen: **BIERMARKE** (↷) | ★ **1876** ★ (↷), im Innenkreis: Henkelglas mit Deckel

3819 20,4 mm ø; Messing; 0,9 mm dick

ELSTER-TAL

Manfred Stauber, Waldmünchen.



Vs.: Perlrahmen, **ELSTER- | TAL**

Rs.: leer (Hohlprägung)

3820 ● 2,5 x 2,21 mm; Zink vernickelt; **P G** mm; 1,0 mm dick

EMIL HERRLINGER

Manfred Stauber, Waldmünchen.



Vs.: Perlkreis, **WERTH – MARKE** (∩) | **100** | **EMIL HERRLINGER** (vertieft)

Rs.: Perlkreis, **100**

3821 29,2 mm ø; Zink; 1,1 mm dick

EMIL KLEINSCHMIDT

Manfred Stauber, Waldmünchen.



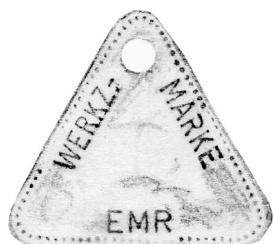
Vs.: Perlkreis, ★ | **EMIL** | Ornament | **KLEINSCHMIDT** (∩)

Rs.: zwischen zwei Perlkreisen: **GUT FÜR EIN GLAS BIER** (∩) | Rosette, im Innenkreis: Henkelglas mit Deckel

3822 22,2 mm ø; Zink vernickelt; 1,5 mm dick

EMR

Manfred Stauber, Waldmünchen.



Vs.: Perlrahmen, **WERKZ. (∧) MARKE (∩) | EMR**

Rs.: Perlrahmen

3823 ▲ mit abgerundeten Ecken; 34,8 x 31,5 mm; Messing; 4,0 mm ø; 1,1 mm dick

E.S.K.A.

Manfred Stauber, Waldmünchen.



Vs.: Perlkreis, **WERT – MARKE** (∩) | **30** | **E.S.K.A.** (vertieft)

Rs.: Perlkreis, **30**

3824 24,2 mm ø; Zink vernickelt; 1,2 mm dick

E. THALBERG

Manfred Stauber, Waldmünchen.



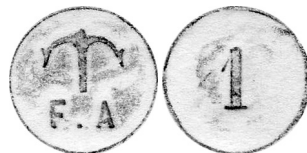
Vs.: Zierkreis, **E. | THALBERG** | Arabeske

Rs.: zwischen Zier- und Perlkreis: **GUT FÜR 1 GLAS BIER** (∩) | Rosette, im Innenkreis: Henkelglas mit Deckel

3825 23,0 mm ø; Messing; 1,2 mm dick

F. A

Manfred Stauber, Waldmünchen.



Vs.: Perlkreis, Anker | **F. A**

Rs.: Perlkreis, Wertzahl

; Messing; 1,2 – 1,3 mm dick

3826 19,6 mm ø; Wertzahl: 1

3827 25,6 mm ø; Wertzahl: 5

ADLER BRÄU

Michael Gnatzy, Berlin.



Vs.: Perlkreis, ♦ | **ADLER | BRÄU** | ♦

Rs.: Perlkreis, ★ **GUT FÜR** ★ (∩) | ½ | **LITER BIER** (∩)

3828 25,5 mm ø; Aluminium; 1,2 mm dick; (↓↓)

AREG

Michael Gnatzy, Berlin.



Vs.: Perlkreis, **AREG** | Buchstabe

Rs.: Perlkreis

Aluminium; 1,3 mm dick

3829 23,0 mm ø; Buchstabe: **B**

3830 ● 22,0 x 22,0 mm; Buchstabe: **K**

A. Sp. u. B.

Michael Gnatzy, Berlin.



Vs.: **A. Sp. u. B.**

Rs.: leer

3831 ● 22,1 x 22,1 mm; Aluminium; 1,7 mm dick; Steg-rand

AML

Michael Gnatzy, Berlin.



Vs.: Perlkreis, **AML**

Rs.: Perlkreis

3832 22,0 mm ø; Aluminium; 1,1 mm dick

A.V.

Michael Gnatzy, Berlin.



Vs.: Perlkreis, **A.V.**

Rs.: Perlkreis, ★ **GUT FÜR** ★ (∩) | ½ | **LITER BIER** (∩)

3833 20,5 mm ø; Aluminium; 1,0 mm dick; (↑∧)

A.W.O.

Michael Gnatzy, Berlin.



Vs.: Perlkreis, **A.W.O.**

Rs.: Perlkreis

3834 30,3 mm ø; Messing; 1,4 mm dick

ALBERTWERKE

Michael Gnatzy, Berlin.



Vs.: Perlkreis, **ALBERTWERKE** (∩)

Rs.: Perlkreis, **Werkzeug - | marke**

3835 25,5 mm ø; Aluminium; 1,2 mm dick; (↓↓)

AZ

Michael Gnatzy, Berlin.



Vs.: Perlkreis, **AZ**

Rs.: Perlkreis, **FLASCHENPFAND** (∩) | **30** | **LIMO** (∩)

3836 ■ mit abgerundeten Ecken; 25,6 x 25,7 mm; Aluminium; 1,3 mm dick; (↓↓)

Sammler sucht Hundesteuermarken und bayerische Marken und Zeichen. Zum Tauschen sind Hundesteuermarken aus vielen deutschen und ausländischen Kommunen sowie Marken & Zeichen nach Menzel, Tresormarken, Ullr, Papiernotgeld etc. und alles Mögliche aus verschiedensten Sammelgebieten vorhanden.

Dr. H. v. L'Estocq, Neuseeheim, D-82327 Tutzing, Tel. 08808-202, Fax 08808-1451, Email Lestocq@t-online.de

Alu*Michael Gnatzy, Berlin.*

- Vs.: Perlfrahmen, **Alu**
 Rs.: Perlfrahmen, Nummer (vertieft)
 ♦ mit abgerundeten Ecken; 32,0 x 32,1 mm;
 Aluminium; 3,4 mm ø; 1,1 mm dick
3837 mit Lochung und Nummer
3838 ohne Lochung und Nummer

A.M.W.*Michael Gnatzy, Berlin.*

- Vs.: Perlkreis, **A.M.W.**
 Rs.: Perlkreis
3839 27,4 mm ø; Aluminium; 1,6 mm dick

AUERBACH*Michael Gnatzy, Berlin.*

- Vs.: Perlkreis, **AUERBACH**
 Rs.: Perlkreis
3840 27,3 mm ø; Aluminium; 1,6 mm dick

BBB*Michael Gnatzy, Berlin.*

- Vs.: Perlkreis, **BBB** (stilisiert)
 Rs.: Perlkreis
3841 25,6 mm ø; Aluminium; 1,1 mm dick

B.H.G.*Michael Gnatzy, Berlin.*

- Vs.: Perlkreis, **B.H.G.**
 Rs.: Perlkreis
3842 23,1 mm ø; Aluminium; 1,2 mm dick

In dieser Ausgabe benutzte und zitierte Literatur

Menzel, Peter: Deutsche Notmünzen und sonstige Geldersatzmarken 1840 - 1990, zwei Bände: Band I A-L, Band II M - Z, 1993. Band III: Deutschsprachige Notmünzen und Geldersatzmarken im Ausland 1840 - 1990, 1997. Band IV: Notmünzen und Geldersatzmarken von Bayern 1840 - 1998, 1999. Band V: Notmünzen und Geldersatzmarken von Baden, Württemberg und Hohenzollern 1840 bis 2000, 2001. Münzhandel + Verlag B. Strothotte, Gütersloh (= Menzel).

An dieser Ausgabe haben mitgewirkt:

Emil **Ankenbauer**, Schweinfurt; Thomas **During**, München; Günter **Fritz**, Köln; Michael **Gnatzy**, Berlin; Heinrich **Lehne**, Frankfurt am Main; Gernod Nolte, Neu-Anspach; Jiri **Resl**, Nürnberg; Werner Helmut **Stahl**, Friedrichsdorf; Manfred **Stauber**, Waldmünchen; Gert **Stumm**, Düsseldorf.

Anhang**Geschäftsunterlagen (Fortsetzung)***von Werner Helmut Stahl*

Am 26. Februar 1987 über Agentur (Löbau) für Vegro Löbau 100 Wäschemarken mit Gegenmarken zu einem Preis von 46,19 Mark.

- Text: **Vegro Löbau**
3843 25 mm ø; ; nummeriert (1-100)

Am 26. Februar 1987 über Agentur (Löbau) für LWWU Pirna 900 Wäschemarken mit Gegenmarken zu einem Preis von 143,88 Mark.

- Text: **LWWU Pirna**
3844 25 mm ø;

Am 26. Februar 1987 über Agentur (Leipzig) für TEU Wittstock 500 Wäschemarken mit Gegenmarken und 1.000 Nieten zu einem Preis von 90,30 Mark.

- Text: **TEU Wittstock**
3845 25 mm ø;

Am 26. Februar 1987 über Agentur (Leipzig) für PW Vogelsdorf 20.000 Wäschemarken mit Gegenmarken und Nieten zu einem Preis von 1.118,20 Mark.

- Text: **PW Vogelsdorf**
3846 25 mm ø;

Am 6. März 1987 über Agentur (Löbau) 1.000 Wäschemarken mit Gegenmarken zu einem Preis von 132,50 Mark.

- Text: **BKW OL**
3847 30 mm ø;

Am 6. März 1987 über Agentur (Löbau) 1.000 Wäschemarken ohne Nummer mit Gegenmarken zu einem Preis von 132,50 Mark.

- Text: **B M D/4**
3848 30 mm ø;

Am 6. März 1987 über Agentur (Löbau) 1.000 Werkzeugmarken für Trockenwerk Klix für einen Preis von 106,00 Mark.

- Text: **ZBE Trockenwerk Klix**
3849 30 mm ø; (Nummern: 20 x 1-50)

Am 6. März 1987 über Agentur (Löbau) 500 Werkzeugmarken zu einem Preis von 70,55 Mark.

- Text: **VLI/II/3**
3850 30 mm ø; (Nummern: 10 x 1-50)

Am 6. März 1987 über Agentur (Löbau) 200 Alu-marken ohne Nummer zu einem Preis von 584,37 Mark.

- Text: **KIB Köschen**
3851 30 mm ø;

Am 12. März 1987 200 Werkzeugmarken an VEB Robotron-Elektrotechnik und Zeichengeräte in Hoyerswerda zu einem Preis von 61,28 Mark.

- Text: **"Robotron Hoyerswerda Hauptmechanik"**
3852 30 mm ø; (Nummern: 10 x 11-30)

Am 12. März 1987 250 Werkzeugmarken an VE Braunkohlenkombinat Senftenberg in Brieske zu einem Preis von 56,30 Mark.

- Text: **Laugk**
3853 30 mm ø; (Nummern: 10 x 1-25)

Am 12. März 1987 1.500 Werkzeugmarken an VEB Chemieanlagenbaukombinat - Stammbetrieb - in Grimma zu einem Preis von 150,20 Mark.

- Text: **B U M**
3854 30 mm ø; (Nummern: 10 x 001-150)

Am 12. März 1987 3.000 Wertmarken an VEB Spezialelektrowerkzeuge in Zwenkau zu einem Preis von 200,70 Mark.

- Text: **K**
3855 25 mm ø

Am 12. März 1987 1.000 Wertmarken an VEB Spezialelektrowerkzeuge in Zwenkau zu einem Preis von 89,40 Mark.

- Text: **B**
3856 30 mm ø

Am 12. März 1987 500 Wertmarken an VEB Spezialelektrowerkzeuge in Zwenkau zu einem Preis von 63,45 Mark.

- Text: **E**
3857 30 mm ø;

(Fortsetzung folgt)